



Eislaufspaß auf dem Filzteich

Foto: R. Wendland

Aus dem Inhalt

Silberstrom-Eventkalender 2012
■ Seite 2

Vorwort des Geschäftsführers
■ Seite 3

Silberstrom- und ERZgaspreise
■ Seite 4

Königsklasse:
Das Silberstrom-Premium-Paket 2012!
■ Seiten 6-7

Partnerschaften
■ Seiten 8 - 10

Auf geht's: Anbaden am 5. Mai!
■ Seite 11

Vorschau auf ein Aufgebot an Stars 2012
■ Seite 12

Partnerschaften
■ Seite 14

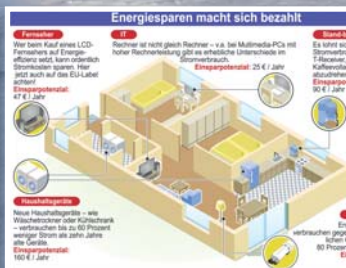
Rätseln und Gewinnen
■ Seite 15 - 16



Konzessionsvertrag mit der Bergstadt Eibenstock unterzeichnet
■ Seite 5



4. Silberstrom-Familien-Badetag: Ein erfolgreicher Start in die Eventsaison 2012!
■ Seite 11



Jetzt energetische Sanierung vorbereiten
■ Seite 13

SILBERSTROM EVENTKALENDER 2012

veranstaltet bzw. unterstützt von der Stadtwerke Schneeberg GmbH & Silberstrom (Änderungen vorbehalten)

8. Januar ✓	4. Silberstrom-Familien-Badetag (Dr. Curt-Geitner-Bad, Schneeberg) Mit kunterbuntem Kinderprogramm von 13-17 Uhr mit Clown Jo-Jo und der Badefee Lore, Spiel, Spaß, Gewinnspiele, Tauchübungen und mehr.	Freier Eintritt mit der SilberstromCard
5. Mai	Anbaden (Strandbad Filzteich, Schneeberg) Eröffnung der Badesaison 2012 mit Live-Musik von „Great Jokers Light“ und mit 150 attraktiven Preisen, versteckt in Luftballons für kleine und große Badegäste. Die schnellsten Wasserratten gewinnen!	Freier Eintritt mit der SilberstromCard
2. Juni	14. Radrennen „Gipfelstürmer“ (Start: Greifberg / Ecke Ringstraße in Schneeberg) Ein sportlicher Wettkampf für Kinder von 7-15 Jahren durch Schneeberg's Gassen.	
2. Juni	17. Jahrmarkt der Kinder „Halli Galli“ Eine Veranstaltung der Stadt Schneeberg und des Sportstudios fit.up. Spaß und Spiel für Kinder auf dem Schneeberger Markt mit Siegerehrung des 14. Radrennens „Gipfelstürmer“ und Verlosung des Hauptpreises – ein Mountainbike!	
3. Juni	Silberstrom-Triathlon & Filzteichlauf (Strandbad Filzteich, Schneeberg) Eine Veranstaltung von Sport-Concepte. Info's unter: www.silberstrom-triathlon.de	Vorteile mit der SilberstromCard
22.-24. Juni	Große Silberstrom-Party Filzteichfest - Ein Kessel Buntes - (Strandbad Filzteich, Schneeberg) Eine riesige Party für Groß und Klein mit buntem Unterhaltungsprogramm, Artistik, Comedy, Musik und Show. > Freitagabend: „Rock am Teich“ mit Lady Gaga Tribute Act > Samstag- und Sonntagnachmittag: Ein Kessel Buntes mit großem Kinder- und Familienprogramm. Sonntagnachmittag: Konzert mit „Muck“ (Hartmut Schulze-Gerlach) > Samstagabend: Party mit der Kultband „Schwarzkittel Five“ anschließend Feuerwerk & Lasershow Freitag und Sonntag: Freier Eintritt mit SilberstromCard! Samstag: 50 % Rabatt auf den Eintrittspreis mit SilberstromCard!	Vorteile mit der SilberstromCard
14. Juli	Sommer am See - die Open-Air-Disko (Strandbad Filzteich, Schneeberg) Eine Veranstaltung von Nachtwerk Zwickau. Info's unter: www.sommeramsee.de	Vorteile mit der SilberstromCard
4. August	Silberstrom-OldieParty (Strandbad Filzteich, Schneeberg) Ein Konzert für alle Junggebliebenen der Extraklasse. Die AIDA-DJ's begleiten durch den Abend. > The Lords > Hauptact: Slade – live in concert – 50 % Rabatt auf den Eintrittspreis mit SilberstromCard!	Vorteile mit der SilberstromCard
12. August	Filzteich-Triathlon & Vital-Frauenlauf (Strandbad Filzteich, Schneeberg) Eine Veranstaltung von Sport-Concepte. Info's unter: www.filzteich-triathlon.de	Vorteile mit der SilberstromCard
8. Sept.	6. Silberstrom-Drachenbootrennen (Strandbad Filzteich, Schneeberg) Ein spannendes und lustiges Spektakel der Drachenboot-Rennkanuten.	Freier Eintritt mit der SilberstromCard



Sichern Sie sich Ihre Vorteile bei unseren Events, denn Silberstrom ist mehr als Energie zu günstigen Preisen. Informieren Sie sich unter www.silberstrom.de.



Liebe Silberstrom- und Erzgaskundinnen und -kunden

Darf's ein bisschen mehr sein... ?

... könnte eine Frage an alle deutschen Energiekunden lauten.

Etwas Sarkasmus sei mir an dieser Stelle gestattet!

Seit 01.01.2012 werden fast alle Stromkunden durch die sogenannte „§ 19-Umlage“ zusätzlich zur Kasse gebeten. Hintergrund ist die Netzentgeltbefreiung energieintensiver Unternehmen und die Festlegung, dass das dadurch entstehende Loch in der Kostendeckung von Stromkunden im Status „Otto Normalverbraucher“ zu stopfen ist.

Wie auch in diesem Fall sind die Strompreissteigerungen der letzten Jahre nicht auf den Anstieg in den Stromproduktionskosten zurückzuführen, sondern fast ausschließlich mit der direkten oder indirekten Erhöhung von Steuern, Abgaben und sonstigen gesetzlichen Belastungen begründet. Neben dem reinen Strompreis und den Netznutzungsentgelten wird der Gesamtstrompreis um die Stromsteuer, die Konzessionsabgabe, die Abgaben nach dem Erneuerbaren Energiengesetz (EEG), dem Kraft-Wärme-Kopplungsgesetz (KWKG) und natürlich der Mehrwertsteuer maßgeblich beeinflusst. Auch die Netzentgelte steigen durch Maßnahmen im EEG-Bereich.

Im Durchschnitt beträgt die Staatslast im Strompreis mittlerweile etwas mehr als 45 %. Etwa viermal soviel wie vor der Liberalisierung der Energiemärkte im Jahre 1998. Und ein Ende der Fahnenstange ist im Moment noch nicht zu erkennen.

Durch den drastischen Zubau, insbesondere im Photovoltaikbereich, gehen Analysten davon aus, dass bereits im nächsten Jahr die Abgabe gem. Erneuerbaren Energiengesetz (EEG) um mehr als 1 cent/kWh steigen kann. Der Besitzer eines Eigenheimes mit einem Verbrauch von etwa 3000 kWh Strom im Jahr zahlt dann 30,- € mehr.

Das Prognosinstitut hat darüber hinaus berechnet, dass die EEG-Umlage gar auf 6 cent/kWh ansteigen kann. In unserem Beispiel zahlt der Eigenheimkunde dann 180,- € im Jahr.

Dabei ist es sicherlich der richtige Weg, die Verbrennung fossiler Energieträger zurückzudrängen und durch regenerative Energien zu ersetzen. Dies bedarf allerdings eines klaren Energiekonzeptes, das nicht nur auf Nachhaltigkeit sondern auch auf Finanzierbarkeit orientiert werden sollte. Letzteres

fehlt in Deutschland, leider.

Konzeptlos wird die am lautesten schreiende Lobby bedient, die in Deutschland eindeutig in der Photovoltaikbranche zu finden ist.

So sprechen viele deutsche Zeitungen markante Sätze, wie z. B.:

„Die Solarförderung wurde zum teuersten Irrtum der deutschen Umweltpolitik.“

Mit der Abschaltung von Kernkraftwerken aber auch perspektivisch Kohlekraftwerken gehen darüber hinaus immer mehr preisgünstige Energieproduzenten vom Markt, die durch teurere Erneuerbare Energien ersetzt werden.

Die sogenannte Energiewende hinterlässt also ihre Spuren. Auch EU-Energiekommissar Günther Öttinger hat der deutschen Energiepolitik Konzeptlosigkeit vorgeworfen. „Die Strompreise lägen in Deutschland gefährlich hoch, das Stromnetz zerfasere, die Energiekonzerne seien zu klein für den globalen Wettbewerb“, so Öttinger. Doch so umstritten all die Diskussion auch ist, sollte man nicht aus den Augen verlieren, dass alle fossilen Brennstoffe endlich sind. Daran ändern auch neue Funde von Öl- bzw. Gaslagerstätten nichts.

Die Suche nach neuen Energiequellen ist unabdingbar für die Menschheit und es muss mit Hochdruck nach Alternativen in der Energiegewinnung aber auch zunehmend im Bereich Energiespeicherung geforscht werden. Das auf diesem Weg auch Fehler gemacht werden, lässt sich nicht vermeiden. Wichtig ist, dass nicht Lobbyisten sondern strategische Energiekonzepte Deutschland auf den richtigen Weg zurückführen.

Die politisch geschürte Angst vor dem großen Klimawandel ist dabei unbegründet, da es immer mehr wissenschaftlich fundierte Erkenntnisse gibt, dass in den Veröffentlichungen und Publikationen bewusst natürliche Veränderungen ausgeblendet und falsche Konsequenzen gezogen wurden. Wichtig für die Zukunft ist, dass Strom und Gas bezahlbar bleibt, neue Technologien entwickelt werden und Förderungen mit Augenmaß und nicht nach dem Gießkannenprinzip die Energiegewinnung unterstützen.

Aus diesem Grund stehen auch wir im Rahmen unserer Stadtwerke-Gruppe KES als Projektpartner und Investor für das erste deutsche petrothermale Tiefengeothermieprojekt



Gunar Friedrich, Geschäftsführer der Stadtwerke Schneeberg GmbH.

in kristallinen Gestein für die Nutzung von Erdwärme aus großer Tiefe (ca. 5000 m) Seite an Seite mit dem Sächsischen Umweltministerium Dresden, der TU Bergakademie Freiberg, dem Landesamt für Umwelt, Landwirtschaft und Geologie Freiberg, dem Sächsischen Immobilien- und Baumanagement Dresden, dem GeoForschungszentrum Potsdam, dem Leibniz-Institut Hannover, dem Oberbergamt Freiberg sowie der Wismut GmbH. Eine auch für mich bedeutende Herausforderung, kann man doch über solche Projekte sicherstellen, dass rund um die Uhr gleichbleibend die im Erdinneren zur Verfügung stehende Energie genutzt wird. Ich hoffe und setze auf sichere und bezahlbare Energiequellen der Zukunft.

Mit einem Herzlichen Glück auf

Ihr

Gunar Friedrich

Unsere Silberstrom- und ERZgas-Preise erfreuen sich immer größerer Beliebtheit; aber auch die Tatsache, einen verlässlichen Ansprechpartner vor Ort zu haben, unsere kostenlose Kundenkarte - die SilberstromCard -, unsere Energieberatung, das vielfältige kulturelle Engagement und vieles mehr.

Mittlerweile haben sich fast 7.000 Neukunden für unsere Energie aus dem Erzgebirge entschieden.

Sie sind noch kein Silberstrom- und/oder ERZgas-Kunde? Anbei unsere Preise außerhalb Schneebergs:

Silberstrom-Preise außerhalb Schneebergs
u. a. für Eibenstock, Löbnitz und weite Teile des Erzgebirges

Silberstrom-CLASSIC_{Umland}



	Arbeitspreis ^{1) 2)} :	Grundpreis ^{1) 3)} :
→ für Privatkunden:	19,88 Ct/kWh (netto) / 23,66 Ct/kWh (brutto)	5,33 €/Monat (netto) / 6,34 €/Monat (brutto)
→ für Geschäftskunden:	20,20 Ct/kWh (netto) / 24,04 Ct/kWh (brutto)	7,00 €/Monat (netto) / 8,33 €/Monat (brutto)

Silberstrom-KONSTANT_{Umland}



	Arbeitspreis ^{1) 2)} :	Grundpreis ^{1) 3)} :
→ für Privatkunden:	20,28 Ct/kWh (netto) / 24,13 Ct/kWh (brutto)	5,33 €/Monat (netto) / 6,34 €/Monat (brutto)
→ für Geschäftskunden:	20,60 Ct/kWh (netto) / 24,51 Ct/kWh (brutto)	7,00 €/Monat (netto) / 8,33 €/Monat (brutto)

1) Preisgarantie: Ausgenommen von der Preisgarantie sind die Einführung oder Änderungen von Steuern, Abgaben oder sonstigen die Vertragsleistung unmittelbar betreffende gesetzlich veranlassten sowie der EEG-Umlage.

Mengenkontingent: Das Angebot ist mengenmäßig begrenzt und gilt nur solange der Vorrat reicht.
Der neue Vertrag gilt zum Ersten des auf die Unterzeichnung folgenden Monats, frühestens ab 01.01.2012.

Vertriebsgebiet: Der Preis gilt u. a. in den Netzgebieten MITNETZ Strom GmbH, Stadtwerke Schwarzenberg GmbH, ZEV GmbH.
Er gilt nicht im Netzgebiet der Stadtwerke Schneeberg GmbH.

Hinweis: Aufgrund unterschiedlicher Netznutzungsentgelte unterscheiden sich unsere Umland-Tarife gegenüber den Preisen in Schneeberg und Bad Schlema. Interessieren Sie sich für unsere Preise im Netzgebiet Schneeberg und Bad Schlema?

Gern informieren wir Sie in unserem Service-Center oder senden Ihnen auf Anfrage ein Angebot.

ERZgas-Preise außerhalb Schneebergs

ERZgas - Konstant

im Netzgebiet der Südsachsen Netz GmbH

- Preisgarantie bis 31.12.2012 bzw. 31.12.2013 -

	01.01.2012-31.12.2012 (netto / brutto)	01.01.2013-31.12.2013 (netto / brutto)	günstig für Jahresverbrauch
Konstant 1:	5,10 ct/kWh / 6,07 ct/kWh 6,50 €/Monat / 7,74 €/Monat	5,40 ct/kWh / 6,42 ct/kWh 6,50 €/Monat / 7,74 €/Monat	bis 13.000 kWh/a
Konstant 2:	4,50 ct/kWh / 5,36 ct/kWh 13,00 €/Monat / 15,47 €/Monat	4,80 ct/kWh / 5,71 ct/kWh 13,00 €/Monat / 15,47 €/Monat	ab 13.000 kWh/a

Bestpreisabrechnung: Sie werden innerhalb des Produktes automatisch in der für Sie günstigsten Preisstellung abgerechnet.

Preisgarantie: Ausgenommen von der Preisgarantie sind die Einführung oder Änderungen von Steuern, Abgaben oder sonstigen die Vertragsleistung unmittelbar betreffende gesetzlich veranlassten Belastungen.

Mengenkontingent: Das Angebot ist mengenmäßig begrenzt und gilt nur solange der Vorrat reicht. Die Bestätigung erfolgt in der Reihenfolge des Vertragseinganges bei der Stadtwerke Schneeberg GmbH.

Vertragslaufzeit: Die Vertragslaufzeit läuft analog der gewährten Preisgarantie bis zum 31.12.2012 bzw. 31.12.2013.

Konzessionsvertrag mit der Bergstadt Eibenstock unterzeichnet

Am 09. Februar 2012 unterzeichneten der Bürgermeister der Bergstadt Eibenstock, Herr Uwe Staab, und der Geschäftsführer der Stadtwerke Schneeberg GmbH, Herr Gunar Friedrich, den Konzessionsvertrag für die Stromversorgung der Bergstadt. Nach erfolgter Prüfung durch die Kommunalaufsicht erhielt die Bergstadt Eibenstock im Januar die Genehmigung zum Abschluss des 20-jährigen Konzessionsvertrages.

Die Übernahme der Stromversorgungsanlagen ist nunmehr zum 01. Januar 2013 geplant. Neben der Übernahme der Stromversorgungsnetze der Gemeinde Bad Schlema mit der Eingemeindung Wildbach sowie der Schneeberger Eingemeindung Lindenua aber auch Schneeberg selbst versorgen dann die Stadtwerke Schneeberg auch die Eibenstocker Eingemeindungen Carlsfeld, Wildenthal und Blauenthal über ihre Stromversorgungsnetze. Damit sind quasi 8 Altkonzessionsverträge in nunmehr 3 neuen Konzessionsverträgen zusammengefasst.



Geschäftsführer Gunar Friedrich (li.) und Uwe Staab bei der Vertragsunterzeichnung.

Foto: Wendland

Herr Bürgermeister Staab äußerte, dass sich die Stadt mit großer Mehrheit und bewusst für die Vergabe an ein kommunales Unternehmen aus der Region entschieden hat.

Auch Gunar Friedrich brachte seine Freude zum Ausdruck, dass damit das von ihm geführte Unternehmen nachhaltig gesichert wird und nicht zuletzt dafür Sorge trägt, dass Arbeit, Ausbildung und auch Wertschöpfung in der Region erhalten werden.

Achtung – erneut „falsche Stadtwerke-Mitarbeiter“ im Auftrag von Energy2Day GmbH bzw. Sorglos-Strom in Schneeberg unterwegs!

Aktuell meldeten sich verunsicherte Bürger bei den Stadtwerken Schneeberg, die von angeblichen Stadtwerke-Mitarbeitern zu Hause bedrängt worden seien. Die Mitarbeiter zeigten den ahnungslosen Kunden das Logo der Stadtwerke, erkundigten sich nach der Zählernummer und versuchten die Kunden zum Abschluss eines neuen Tarifs zu drängen. Die Kunden sollten bestätigen, dass sie ordnungsgemäß belehrt wurden.

Wir möchten Sie darüber informieren, dass die Stadtwerke keine Vertriebsmitarbeiter zur Vermittlung von Vertragsabschlüssen an Haustüren einsetzen. Der beworbene Tarif ist ein Produkt eines in München ansässigen Mitbewerbers, dem wir bereits im Sommer per Beschluss des Landgerichts Leipzig untersagt haben, sich gegenüber unseren Kunden als Stadtwerke-Mitarbeiter auszugeben.

Darüber hinaus werden Einsparungen beim Strompreis versprochen – tatsächlich kommen bei Vertragsabschluss in den überwiegenden Fällen jedoch deutliche Mehrkosten auf die Kunden zu. So bezahlt nach den uns vorliegenden Vertragsunterlagen der Energy2Day ein Einpersonenhaushalt mit einem Jahresverbrauch von 1.500 kWh bis zu ca. 30,- Euro und das typische Eigenheim mit 4.000 kWh sogar bis zu 80,- Euro mehr als in unseren Silberstrom-Produkten.

Die Stadtwerke Schneeberg gehen gerichtlich gegen diese unlauteren Marketingaktivitäten vor und weisen alle Silberstromkundinnen und -kunden nochmals darauf hin, den Unbekannten keinesfalls irgendwelche Unterschriften oder Erklärungen gegenüber abzugeben.

Übrigens. Sollten Sie bereits etwas unterschrieben haben, informieren Sie uns bitte: Ihnen steht ein gesetzliches Widerrufsrecht zu, wenn Sie im Vertrauen auf einen Vertragsabschluss mit den Stadtwerken versehentlich den Vertrag unterschrieben haben.

Im Zweifelsfall bitten wir unsere Kundinnen und Kunden um einen entsprechenden Anruf in unserem Servicecenter unter Schneeberg 3502-0.

Ankreuzen, Ausschneiden und ab damit zum Briefkasten - damit Sie schnell von unseren Angeboten profitieren können.

Bitte denken Sie auch an Ihren Namen und Absender auf der Rückseite.



Kunde werden



☐ **Ja, ich möchte Neukunde werden.**
Bitte schicken Sie mir ein Angebot für

- ☐ Silberstrom
☐ ERZgas
☐ Beides zu.

Kunden werben Kunden

☐ **Ja, ich bin bereits Kunde und möchte einen neuen Silberstrom- und/oder ERZgaskunden werben.**

SilberstromCard beantragen

☐ **Ja, ich möchte die SilberstromCard, die kostenlose Kundenkarte für Kunden der Stadtwerke Schneeberg GmbH, beantragen.**

Zutreffendes bitte ankreuzen

Daten des Neukunden:

Name:

Vorname:

Straße, Nr.:

PLZ:

Ort:

Telefon (bei Rückfragen):

Bitte ankreuzen:
Neukunde bezieht:

☐ Silberstrom

☐ ERZgas

☐ Beides

Datum / Unterschrift

Die Königsklasse an Sparmöglichkeiten: Das Silberstrom-Premium-Paket 2012!

Eine Wertekarte für die ganze Familie mit vielen kleinen und großen Gutscheinen – das ist das Silberstrom-Premium-Paket 2012.

Zahlreiche Preisvorteile im Wert von bis zu 213,50 € haben wir zu einem Paket zusammengeschlüsselt, wie freie Eintritte für 2 Personen zu unseren Silberstrom-Events Filzteichfest und OldieParty, freie Eintritte ins Strandbad Filzteich, Geitnerbad und in die Diskothek nachtwerk sowie Gutscheine für das Icehouse Aue, für die Bowlingstreet Aue, die Minigolfhalle Eibenstock und für die Schneeberger Fitnessstudios fit.up. oder Vital und das zu einem Preis von nur 45,-€ Sie sehen also, Sie sparen jede Menge Geld. Um Ihre Gutscheine einzulösen, zeigen Sie den jeweiligen Abschnitt mit den einzelnen Gutscheinen vor; diese werden dann vom Personal entsprechend abgerissen bzw. entwertet.

Das Silberstrom-Premium-Paket 2012 ist nur für Silberstrom- und ERZgaskundinnen und -kunden, die im Besitz einer gültigen SilberstromCard sind, im Service-Center der Stadtwerke Schneeberg GmbH zu einem Preis von 45,00 € bzw. 40,00 € zu erwerben.

Haben Sie Fragen zum Silberstrom-Premium-Paket? Dann rufen Sie uns an, Tel. 03772 / 3502-0 oder kommen Sie gleich zu uns ins

Sparen mit dem Silberstrom-Premium-Paket 2012

(Stand 11.2011)

Leistungen:

Silberstrom-Events:

- 2 Erwachsene freier Eintritt
- Große SilberstromParty Filzteichfest 2012
- 2 Erwachsene freier Eintritt - Oldie-Party 2012

im Wert von 30,00 EUR ✓

im Wert von 48,00 EUR ✓

Silberstrom-activ:

- 1 Fitnessgutschein für Sportstudio fit-„u.p.“ oder Vital bis zu

im Wert von 59,00 EUR ✓

Silberstrom-Wellness:

- 3 x freier Eintritt - Dr. Curt-Geitner-Bad mit Saunalandschaft & Schwimmhalle
- 6 x freier Eintritt - Filzteich

im Wert von 21,00 EUR ✓

im Wert von 21,00 EUR ✓

Silberstrom-Fun:

- Schlittschuhlaufen im ICEHOUSE Aue 1 Familienkarte + max. 4 x Schlittschuhaushleihe
- Bowling im BOWLINGSTREET Aue 1 Bahn für 1 Stunde incl. Schuh-Ausleihe
- 1 Familienkarte (max. 2 Erw. & 2 Kinder) für eine Runde Minigolf oder
- Pit-Pat in der Minigolfhalle Eibenstock
- 3 x 2 Personen freier Eintritt Diskothek nachtwerk Zwickau

im Wert von bis zu 20,00 EUR ✓

im Wert von bis zu 15,00 EUR ✓

im Wert von 14,50 EUR ✓

im Wert von 30,00 EUR ✓

Gesamtwert:

abzüglich Preis Premiumpaket:

Einsparung/Vorteil:

Bei Abwahl Wellness- oder Fun-Paket

258,50 EUR

- 45,00 EUR

bis zu 213,50 EUR

Preis nur: 40,00 EUR

Service-Center und sichern Sie sich Ihr Premiumpaket – natürlich auch als Geschenk ge-

eignet. Aber aufgepaßt: Unser Premiumpaket ist limitiert.

Absender:

Name, Vorname

Kd.-Nr. (sofern bereits Kunde)

Straße, Haus-Nr.

PLZ Wohnort

Porto zahlt
Empfänger

Deutsche Post 
WERBEANTWORT

Stadtwerke Schneeberg GmbH
Joseph-Haydn-Straße 5
08289 Schneeberg



[illegible]



	Firma	Adresse	Leistungen
Alles fürs Kind	Spielwaren Süß	Altmarkt / 08280 Aue	3 % Verrechnungsrabatt
	Baby-Markt Süß	Wettiner Str. 4 / 08280 Aue (Simmel-Markt)	3 % Verrechnungsrabatt
	Kinderparadies Süß	Annaberger Str. 315, im ACC / Chemnitz	3 % Verrechnungsrabatt
Augenoptik	Augenoptik Hofmeister	Postplatz 4 / 08280 Aue	3 % Rabatt auf Gesamtangebot, Brillen, optische Handelsware und Hörgeräteakustik
	Augenoptik+Hörgeräte	Markt 3 / 08294 Löbnitz	
	Augenoptik am Markt	Markt 23 / 08289 Schneeberg	10 % Rabatt auf alles, außer Aktionsware, Führerscheintest und Medizinprodukte
	Augenoptik Fleck	Schneeberger Straße 8 / 08280 Aue	3 % Rabatt
Rund ums Auto / Motorrad	Richter Optik	Markt 8 / 08289 Schneeberg	15 % Rabatt auf alles, außer Aktionsware und Führerscheintest
	Autohaus Zimpel (Waschanlage)	Auer Str. 71 / 08301 Bad Schlema	10 % Nachlass auf alle Waschprogramme
	Karosseriebau und Autolackierung Goethel	Am Mühlenteich 4 / 08315 Bernsbach	10 % bei Karosserie- und Lackierleistungen
	freie Autowerkstatt „Auto-Günther“	Auer Str. 10 / 08289 Schneeberg	5 % auf Ersatzteile
	S u. T Autocenter GmbH	Schwarzenberger Str. 86 / 08280 Aue	10 % auf Reparaturleistungen und Ersatzteile
	„Bike-Point“ Schneeberg	Mittelstraße 1 / 08289 Schneeberg	3 % Rabatt auf alles, außer Fahrzeuge, Sonderbestellungen und Gebühren
Baubedarf	Fahrzeughandel Jens Rockstroh		
	Malerbetrieb Uwe Stübner	Bockauer Straße 23 a, 08321 Zschorlau	Auftrag bis 1.000 € = 3 % Rabatt Auftrag bis 10.000 € = 2 % Rabatt Auftrag über 10.000 € = 1,5 % Rabatt
	Glaswerk Schneeberg GmbH	Silberbachstr. 16 / 08289 Schneeberg	3 % Rabatt (außer Sonderaktionen); bei Warenwert über 500 € brutto – individuelle Rabattierung
	Holzhandel Leonhardt Zschorlau	Seifenweg 9 / 08321 Zschorlau	3 % bis 499 €
	Leonhardt & Mothes GbR		5 % ab 500 €
	Bau Spezi MB Kauf GmbH	Bockauer Str. 7 / 08312 Lauter	3 % (bei größeren Bauvorhaben individuelle Rabattierung möglich)
	HÄRMA BauFachCentrum GmbH	Annaberger Straße 60 / 08352 Markersbach	3 % Rabatt außer auf Aktionsware
	Bau & Gartenfachmarkt Mennicke	Bauernweg 1 / 08352 Raschau	3 % Rabatt auf alles außer Aktionsartikel
Bekleidung aller Art/ Lederwaren	Dachdeckerei Leidholdt	Prof.-Dr.-Konrad-Zuse-Straße 18 a / 08289 Schneeberg	Auftrag bis 5.000 € = 3 % Rabatt Auftrag über 5.000 € = 2 % Rabatt
	Herrenmode Christl Heilig	Bahnhofstr. 6 / 08280 Aue	8 % Rabatt auf alles außer Preisreduzierungen
	Boutique Jessica	Neustädter Str. 8 / 08289 Schneeberg	5 % Rabatt ab einem Warenwert von 50 €
	Mode für Mollige	Zwickauer Str. 9 / 08289 Schneeberg	4 % Rabatt
	Schuhhaus Schädlich	Altmarkt 4 / 08280 Aue	3 % Rabatt bei einem Einkauf bis 100 €, 5 % Rabatt bei einem Einkauf ab 101 €
	Chic-Schuh Schädlich	Goethestraße 4 / 08280 Aue	3 % Rabatt bei einem Einkauf bis 100 €, 5 % Rabatt bei einem Einkauf ab 101 €
	Mode Paradiso (Jugendmode)	Bahnhofstr. 2 / 08280 Aue	3 % Rabatt
	Schuhhaus Bauer	Bahnhofstr. 18 / 08280 Aue	5 % Rabatt
	bb-Schuhe Barbara Berndt	Marktplatz 9 / 08294 Löbnitz	5 % Rabatt
	Richard-Friedrich-Straße 18 / 08301 Bad Schlema		
Bürobedarf / Computer	MODETREF, Inh. Gabriele Fichte-Herzog	Löbnitzer Gasse 3 / 08289 Schneeberg	5 % Rabatt bei einem Einkauf ab 50 €, außer Sonderangebote
	Weigel - Lederwaren	Bahnhofstraße 11 / 08280 Aue	3 % Rabatt
	TKS Computersysteme	Zwickauer Straße 15 / 08289 Schneeberg	3 % auf Notebooks, PC's, Hardware und Zubehör 5 % auf Original- und Nachbautintenpatronen 10 % auf Arbeitsleistungen 20 % auf Tintenpatronen-Wiederbefüllung
Elektrogeräte	Georgi Electronic Rundfunk-Fernsehen	A.-Bebel-Str. 84 / 08321 Zschorlau	5 % Rabatt auf Handelswaren 10 % Rabatt auf Reparaturen
	Expert Radio Bachmann	Topfmarkt 5 / 08289 Schneeberg	3 % Rabatt auf Waren und Reparaturen der Unterhaltungselektronik, außer Prepaidkarten, Aktionen und Werbeartikel
	Küchengalerie Hummer	Ritterstraße 2 / 08289 Schneeberg	5 % auf jeden Einkauf außer Aktionsware, 3 % auf jede Reparatur von Wasch-, Kühl- und Elektrogeräten
	Bauer radio TV Service GbR	Zeichenplatz 7 / 08301 Bad Schlema Bockauer Talstraße 4 / 08280 Aue	5 % Rabatt
Garten- und Forsttechnik	Garten-, Forst- und Kommunaltechnik Jürgen Weißflog	Rudolf-Weber-Straße 91 / 08294 Löbnitz	10 % Rabatt bei Gerätereukauf außer Aktionsware; 5 % Rabatt auf Zubehör
Garten- und Zoobedarf	Garten- und Zoofachgeschäft Schmiedel	Lindenstr. 53b / 08280 Aue	4 % Rabatt
Zoobedarf	Bau & Gartenfachmarkt Mennicke	Bauernweg 1 / 08352 Raschau	3 % Rabatt auf alles außer Aktionsartikel
	Zoo-Frank	Zwickauer Straße 21 / 08289 Schneeberg	3 % Rabatt auf alles außer Sonderangebote
Hotels, Gaststätten & Pensionen	Berghotel „Steiger“	Am Mühlberg 2a / 08289 Schneeberg	1 Flasche Wein bei einem Restaurantbesuch
	Gasthof Am Schloß Stein	Stein 2 / 08118 Hartenstein	5 % Rabatt auf Rechnung
	Hotel-Restaurant Büttner	Markt 3 / 08289 Schneeberg	3 % Rabatt auf Gutscheine
	Berg- und Panoramagaststätte „Keilberg“	08289 Schneeberg	3 % Rabatt auf Gutscheine

Schneeberg GmbH und Silberstrom in der Region um Schneeberg (Stand: 09.02.2012)

Juwelier, Schmuck	Juwelier Riedel, Uhren & Schmuck	August-Bebel-Straße 99 / 08344 Grünhain-Beierfeld Ritterstraße 19 / 08289 Schneeberg	3 % Rabatt auf Waren und Dienstleistungen
Marketing & Werbung, Druck, Stempel, Gravuren	Siebedruck Schmidt	Drachenkopf 1 / 08289 Schneeberg	3 % Rabatt
	Renatus Stempel, Schilder & Gravuren	Auer Straße 48 / 08301 Bad Schlema	5 % auf Stempel, 10 % auf Schilder und Pokale
Parfümerie / Drogerie / Friseur	Parfümerie Ivonne	Schneeberger Str. 18 / 08280 Aue	5 % Rabatt auf Einkauf, Kosmetik und Nagelstudio 10+1
	Kosmetikstudio Karin	Rathausstr. 46a / 08301 Bad Schlema	5 % Rabatt auf Kosmetik und Behandlung
Planung, Finanzierung, Beratung	Planungsstudio Andreas Päßler	Alberodaer Str. 72 / 08280 Aue OT Alberoda	10 % Rabatt auf Planungsleistung
	Investments Intelligente Finanzierungen und Vermögensanlagen	Feldstr. 6 / 08289 Schneeberg	Kostenfreier Fonds-Check, Kostenfreie Beratung, zwischen 10 % und 50 % Rabatt auf Investmentfonds, Kostenfreie Vermittlung von Hypothekenfinanzierung
	finanzkonzept	Feldstr. 6 / 08289 Schneeberg	Kostenfreier unabhängiger Versicherungsscheck Kostenfreie Rentenschätzung mit entsprechender Beratungssoftware Zwischen 10 % u. 30 % Rabatt auf Versicherungen (Einzelprüfung) Zwischen 20 % u. 50 % Rabatt auf Geschäftsversicherungen (nach Einzelprüfung)
	Sparkassenversicherung Sachsen SV Aue-Schwarzenberg GbR	Schneeberger Straße 13 / 08280 Aue	Preisvorteil im Privatbereich bis zu 30 % (nach Einzelprüfung), Preisvorteil im Geschäftsbereich bis zu 50 % (nach Einzelprüfung), Kostenfreie Versicherungsanalyse nach Preis-Leistung und individuellen Bedürfnissen
	E & S ² INVEST / Preisagentur Aue	Borbergweg 5 / 08107 Kirchberg	kostenfreier und unabhängiger Versicherungsscheck (auch online möglich auf www.fairmaklert.de) Rabatte auf Versicherungen, je nach Sparte unabhängige Depotanalyse bei bestehenden Depots, Rabatte auf interessante Sparpläne (Gold, Silber, für Industriemetalle, aktive Rohstoff-verwaltungen und Investmentfonds) - nach Einzelfallprüfung bis zu 50% Rabatt
Rund um die Ernährung	Frischemarkt Bad Schlema eG	Marktpassage 23 / 08301 Bad Schlema	2 % Rabatt auf alle Einkäufe, außer Blumen sowie Bedientehe Fleisch und Wurst
Rund um die Gesundheit	Reformhaus am Kurbad	Richard-Friedrich-Straße 18 c / 08301 Bad Schlema	3 % Rabatt außer Aktionsware
	Physiotherapie Minde-Weber	Keilbergring 10 / 08289 Schneeberg	10 € Rabatt pro Kurs
	Adler Apotheke	Markt 27 / 08289 Schneeberg	3 % Rabatt auf alle Waren des Selbstbedienungssortimentes
	Keilberg Apotheke	Bruno-Dost-Straße 1 a / 08289 Schneeberg	3 % Rabatt auf alle Waren des Selbstbedienungssortimentes
	Physiotherapie & Podologie Jaqueline Garde	Solinger Straße 9 / 08280 Aue	10 % Rabatt auf private Massagen; 10 % Rabatt auf Fußpflege
Rund um's Wohlfühlen und Genießen	Pearl of Beauty	Prof.-Dr.-Konrad-Zuse-Straße 4 / 08289 Schneeberg	2 € Rabatt bei Buchung einer Ganzkörpermassage
	Weine & Präsente Dörl	Markt 26 / 08289 Schneeberg	3 % Rabatt auf alles (Grundsortiment: Weine, Liköre, Enesco-Figuren, Aufstriche, Schneeberger Sekt, Schneeberger W.Bitter, Essige und Öle), außer Tabakwaren, Süßwaren sowie andere Aktionen
	Das Weinlager	Schneeberger Str. 7 / 08280 Aue	3 % auf unsere Hauptsortimente Wein und Kerzen, außer personalisierte Produkte, Karten und Accessoires
Rund um die Kamera	FOTO-Martin Fotolabor und Fotostudio	Schneeberger Str. 7 / 08280 Aue	5 % Rabatt auf Fotoarbeiten außer Sparbild und Aktionen; 10 % Rabatt auf Bilderrahmen und Fotoalben; 5 % Rabatt auf Fotostudio-Aufnahmen, Gruppenfotos und Hochzeitsbilder (Aufnahmepreis); 1 x Wertbon in Höhe von 2,50 € auf Bewerbungsfotos
Rund um die Welt	Reisebüro Profi-Touristik GmbH	Seminarstr. 13 / 08289 Schneeberg	2 % Rabatt auf ausgewählte Reisen
	TUI Reisecenter Ullmann	Bahnhofstr. 11 / 08340 Schwarzenberg Alfred-Brodauf-Str. 6 / 08280 Aue Buchholzer Str. 23 / 09456 Annaberg-B. Markt 17 / 08289 Schneeberg Herrenstr. 2 / 09366 Stollberg Leipziger Str. 56 / 09113 Chemnitz E.-Thälmann-Str. 21 / 09350 Lichtenstein Äussere Plauensche Str. 22 / 08056 Zwickau	2 % Reisebonus auf Pauschalreisen aus dem umfangreichen Sortiment
Rund ums Wohnen	ULLRICH Einrichtungsfachmärkte e.K.	G.-H.-Dietz-Str. 22 / 08289 Schneeberg	Gratis Gardinenzubehör im Wert von 10 € ab 100 € Gardinenkauf
	Farben ULLRICH	Sonnenleithe 15 / 08280 Aue	Gratis Malerzubehör im Wert von 10 € ab 100 € Tapetenkauf
	Küchengalerie Hummer	Ritterstraße 2 / 08289 Schneeberg	5 % auf jeden Einkauf außer Aktionsware, 3 % auf jede Reparatur von Wasch-, Kühl- und Elektrogeräten
	Dipl. Designerin Christina Michen	Richard-Friedrich-Straße 18 / 2 08301 Bad Schlema	5 % Rabatt



Akzeptanzstellen der SilberstromCard der Stadtwerke Schneeberg GmbH und Silberstrom in der Region um Schneeberg (Stand: 09.02.2012)

Reinigung	Auer City-Reinigung	Postplatz 2a / 08280 Aue	3 % Rabatt auf Textilreinigung
	Reinigung Seifert	Dietzstraße 17 / 08289 Schneeberg	3% Rabatt auf Wäschereileistungen, chem. Reinigung (außer Lederreinigung und Decken spannen)
Sport und Freizeit	Sportstudio „fit u.p.“	Drachenkopf 17-19 / 08289 Schneeberg	7 Tage Testkarte incl. Fitness, Sauna, Kurse sowie 50 % Rabatt auf Aufnahmegebühr
	Vital Therapie- und Sportzentrum Schneeberg	Prof.-Dr.-Konrad-Zuse-Straße 4 / 08289 Schneeberg	10 % auf Tresenverkauf und Solarium; 1 Woche Vital zum Kennenlernen incl. Rückentest
	Body Gym Bad Schlema	Hauptstraße 85 / 08301 Bad Schlema	10 % auf Tresenverkauf und Solarium; 1 Woche Probetraining
	Sport-Fachmarkt Junghänel	Lindenstraße 46 B / 08280 Aue	7 % auf Textilien und Schuhe außer reduzierte Ware; 5 % auf Hardware und Fitnessgeräte außer reduzierte Ware
	Strandbad Filzteich	Am Filzteich / 08289 Schneeberg	0,50 € bzw. 1,00 € Rabatt auf den reg. Eintrittspreis (Erwachsene); freier Eintritt (für Kinder bis 16 Jahre)
	Dr. Curt-Geitner-Bad	Amtsgerichtsstraße 1 / 08289 Schneeberg	0,75 € bzw. 1,00 € Rabatt auf den reg. Eintrittspreis (Erwachsene)
	Nickel-Odeon Filmtheater GmbH	Oststr. 25 / 08280 Aue	0,25 € Nachlass auf den reg. Eintrittspreis (Kinder)
	F.S.S. Fahrrad-Shop Hannemann	Ritterstraße 23 / 08289 Schneeberg	0,50 € Nachlass pro Karte außer bei allen digitalen 2 D und 3 D-Vorstellungen
	Badegärten Eibenstock	Am Bühl 3/ 08309 Eibenstock	5 % auf alle Waren
	Radel- Eck und Tauchshop	Auerhammerstraße 1 / 08280 Aue	Eintritt Bad / Erwachsener 2 Stunden statt 8,50 € nur 7,20 €; Eintritt Bad / Erwachsener Tag statt 11,00 € nur 9,35 €; Eintritt Sauna / Erwachsener statt 22,00 € nur 19,25 € (für 2 Erw. je vorgelegt. Karte)
	Diskotheek „nachtwerk“	Olzmannstr. 51 / 08060 Zwickau	5 % Rabatt, außer Serviceleistungen, Lehrgänge und Sonderangebote
	Touristenzentrum Am Adlerfelsen GmbH Allwetterbobbahn	Bergstraße 7 / 08309 Eibenstock	Bis zu 4 Personen pro Karte mit je 1 € Rabatt; 2 € Nachlass auf Sommer am See-Tickets an der Abendkasse
	Minigolfhalle Eibenstock	Pestalozzistraße 9 (Eingang Gabelsberger Straße) / 08309 Eibenstock	1,50 € Rabatt auf die 12 Fahrtenkarte auf der Allwetterbobbahn
	SUN line Sonnenstudios	Auerhammerstr. 5 / 08280 Aue Neustädter Ring 2 / 08340 Schwarzenberg Herrenwiese 3 / 08209 Auerbach	0,50 € Rabatt auf nicht ermäßigte Eintrittspreise
	Presseshop Fischer	Paul-Ströbner-Str. 1 / 08280 Aue	15 % Rabatt auf Kosmetik und Sonnenstudio Klubkarte kann erworben werden- weitere Vergünstigungen
Servicedienste	Engert & Schmidt Dienstleistungsgesellschaft mbH	Lößnitzer Straße 22 c / 08301 Bad Schlema	Für EHV Spiele 1 € Nachlass auf den regulären Eintrittspreis
	Union Filmtheater Schneeberg e.V.	Hartensteiner Straße / 08289 Schneeberg	Rabattaktionen für Handyaufadekarten D1/D2
	Bestattungshaus Müller	Str. der Einheit 3 / 08340 Schwarzenberg	50 % Rabatt auf Startgebühr bei Sportveranstaltungen am Strandbad Filzteich
	Bestattungen Pietät	Lessingstr. 7 / 08280 Aue Markt 5 / 08297 Zwönitz Lindenring 40 A / 08315 Bernsbach Kirchstr. 7 / 08312 Lauter	1,00 € Rabatt pro Kinobesuch
	Hausverwaltung & Hausmeisterservice	Lindenstr. 31 / 08280 Aue	9 % Rabatt auf alle Bestattungswaren
			5 % Rabatt
			5 % Rabatt auf den Angebotspreis entspr. des Auftragsvolumens individuelle Rabatte möglich

Für Vorgenanntes gilt ein Haftungsausschluss für Stadtwerke Schneeberg GmbH auf Leistungen und Rabattzusagen der Leistungsträger. Die elektronische Erfassung der Umsätze und gewährten Vorteile ist nicht bei jedem Leistungspartner möglich. Nutzen Sie auch die Vorteile der SilberstromCard bei den Akzeptanzstellen der Stadtwerke Werdau GmbH. Informieren Sie sich unter www.silberstromcard.de.

Warum in die Ferne schweifen, wenn das Gute hier so nah liegt: Das Naherholungsgebiet Strandbad Filzteich

Kostenloses Badevergnügen auch in diesem Jahr!

Am Strandbad Filzteich den Sommer genießen – und das kostenlos! Auch in diesem Jahr haben alle Kinder bis 16 Jahren unter Vorlage der gültigen SilberstromCard freien Eintritt am Strandbad Filzteich während der gesamten Badesaison. Neben einer 85 m lange Groß-



wasserrutsche, einer Kinderrutsche, einem Sprungturm, Wassertreter und Ruderboote, die optimale Voraussetzungen für ein ideales Baderlebnis bieten, warten auch ein Spielplatz, eine Tischtennisplatte, ein großes Schachbrett sowie eine Hängeseilbahn auf alle kleinen aber auch großen Besucher – Abwechslung und Spaß garantiert! Freiluftgaststätten und Imbissversorgungen runden den Besuch des Filzteiches ab. Das Strandbad Filzteich ist aber auch weithin für seine zahlreichen Events bekannt.

4. Silberstrom-Familien-Badetag am 8. Januar

Ein erfolgreicher Start in die Eventsaison 2012!

Bereits das 4. Jahr in Folge laden die Stadtwerke Schneeberg am Anfang eines jeden Jahres alle kleinen und großen Wasserratten und Saunagänger ins kulturhistorische Schneeberger Jugendstilbad Dr. Curt-Geitner ein, um mit dem Silberstrom-Familien-Badetag die Eventsaison des Schneeberger Energieversorgers gebührend zu eröffnen.

In diesem Jahr fand der Silberstrom-Familien-Badetag am Sonntag, den 08. Januar 2012 statt. Viele Besucher nutzten diesen Tag, um wieder mal schwimmen oder saunieren zu gehen – mit der SilberstromCard, der Kundenkarte der Stadtwerke, sogar kostenlos. Kaum noch einen freien Platz fand man daher in der Saunalandschaft und auch in der Schwimmhalle „schwappte“ das Wasser fast über.

Bei den über 300 Wasserratten hatten besonders die Jüngsten ihren Spaß, konnten sie doch beim „Arschbombenwettbewerb“ oder auch bei Schwimm- und Tauchwettbewerben des Schwimmvereins Schneeberg



Jede Menge Spaß war natürlich über Wasser angesagt (Foto links). Spaß gab es auch unter Wasser – die Schnuppertauchgänge stießen auf großes Interesse.

Fotos: Medienservice Zenker



ihre Fähigkeiten unter Beweis stellen. Bei Spiel und Spaß mit Clown Jo-Jo, der Bade-fee Lore und dem Silberstromer kam keine Langeweile auf; für alle Wissbegierigen gab es interessante Informationen, Schauvorführungen und auch Schnuppertauchgänge der Schneeberger Wasserwacht. Übungen in

Aquafitness zeigte die Physiotherapie Minde-Weber.

Die Stadtwerke Schneeberg und Silberstrom bedanken sich daher bei allen Mitwirkenden und natürlich bei allen Besuchern, die diesen Tag zu einem überaus gelungenen Auftakt in die Eventsaison 2012 gemacht haben.

Auf geht's: Anbaden am 5. Mai!

Egal bei welchem Wetter – ob Regen oder Sonnenschein: Jedes Jahr Anfang Mai treffen sich alle mutigen Wasserratten zum traditionellen Anbaden am Strandbad Filzteich.

Am Samstag, den 05. Mai ab 13.00 Uhr startet mit dem Anbaden die diesjährige Bade- und Eventsaison an Sachsens ältester Talsperre, und das wie immer zünftig mit Live-Musik. Denn an diesem Tag sind alle kleinen und großen Badegäste herzlich eingeladen, mit ihrer „Energie“ den Filzteich auf angenehme Wassertemperaturen zu erwärmen.

Und auch wenn die noch kühlen Temperaturen so manchen „abschrecken“ sollten – Mut und Tapferkeit werden belohnt: Auf die schnellsten Anbader warten 150 Luftballons mit 150 attraktiven Preisen – als Hauptpreis winken 1.000 kWh Silberstrom!

Natürlich gibt es auch in diesem Jahr getrennte Anbadebereiche für Kinder und Erwachsene.

Jede kleine und große Wasserratte, die ihren Beitrag zur Erwärmung des Filzteiches geleistet hat, kann mit dem „Energie-spenderausweis“ das Strandbad Filzteich bzw. die Schwimmhalle des Dr. Curt-Geitner-Bades in diesem Jahr einmal (Kinder zweimal) kostenlos besuchen.



Freier Eintritt
für Kinder mit
SilberstromCard

Und zum Anheizen bzw. zum Aufwärmen präsentiert die Party-Band „Great Jokers Light“ eine musikalisch spannende Mischung von Chartshits, Oldies und Rockklassikern bis hin zu den absoluten Partykrachern und

Schlagern der letzten Jahrzehnte. Ebenfalls mit dabei: das Tanzprojekt Keen on Rhythm sowie die Lucky Train Dancers.

Übrigens: **Alle SilberstromCard-Inhaber haben zu diesem Event natürlich freien Eintritt!**

Vorschau – Ein Aufgebot an Stars auch 2012

Weltweit bekannte Künstler sind auch in diesem Jahr zur Silberstrom-OldieParty bei uns zu Gast am Strandbad Filzteich.

Rocklegende Slade wird am 04. August die Bühne rocken. In drei Jahrzehnten eroberten Slade 271 Wochen lang die Charts und landeten 10 Nr. 1-Hits. Ihre Titel „Far Far Away“ und „My Oh My“ sind wahre Klassiker und werden das Publikum an ihre „wilde“ Jugend erinnern. Ihre Songs, LP's, Tourneen und TV-Auftritte haben Akzente gesetzt. Besonders Dave Hill's auffälliger Kleidungsstil mit farbenprächtigen schrillen Phantasiekostümen und seine einzigartige Bühnenshow wurden zum Markenzeichen.

Weiterhin stehen The Lords auf unserer Bühne im Strandbad Filzteich. Die deutsche Beat- und Rockband aus Berlin, zu deren bekanntesten Stücken Shakin' All Over und Poor Boy zählen, waren zwischen 1965 und 1969 mit englischsprachigen Songs in den deutschen Charts vertreten. Kaum eine andere Rockmusikgruppe ist seit 51 Jahren im deutschen Sprachraum aktiv und auch weltweit gehören sie mit beispielsweise The Rolling Stones oder The Ventures zu den langlebigsten Bands.



**50%
Vorteil mit der
SilberstromCard**

Getanzt, ge-
feiert und
gerockt wird
auch zur Großen

Silberstrom-Party Filzteichfest vom 22. – 24. Juni. Bereits am Freitag verzaubert Donna Marie

mit ihrer atemberaubenden und vielfach preisgekrönten Show „Lady Gaga Tribute Act“. Samstagabend wird gerockt mit der Kult-Band Schwarzkittel Five, die seit 20 Jahren Party-Geschichte schreiben. Eine Band, die es wie kaum eine andere schafft, bei ihren Konzerten drei Generationen vor der Bühne zu vereinen. Das Erfolgsrezept: Mehrstimmiger Ge-



sang gepaart mit Rock-Instrumentarium und einer atemberaubenden Show, performed von fünf unverwechselbaren Typen. Fans wissen längst: SK5 ist die zweitbeste Band der Welt! Sichern Sie sich Ihre Tickets! Eintrittskarten für diese Events sind ab sofort im Service-Center der Stadtwerke Schneeberg und im Dr. Curt-Geitner-Bad erhältlich; am Strandbad Filzteich erst ab 05. Mai. Aber Silberstrom-Card nicht vergessen, denn bei Vorlage dieser gibt es 50% Rabatt auf den Eintrittspreis. Für Inhaber des Silberstrom-Premium-Pakets 2012 ist der Eintritt frei.

**Gewerbeverein
Eibenstock e.V.**



Gewerbeverein Eibenstock e.V. stellt sich vor.

Im Mai 1994 gegründet, zählt unser Gewerbeverein heute über 100 Mitgliedsbetriebe, mehrheitlich kleine Unternehmen und Handwerksbetriebe.

Unsere „großen“ Firmen, wie Elektrowerkzeuge GmbH Eibenstock, Bretschneider Verpackungen GmbH, eviro Elektromaschinenbau & Metall GmbH Eibenstock, Funke Stickerei GmbH, Bürstenmann GmbH, ... bringen sich in die Verwirklichung der Zielstellungen unseres Vereins ebenso engagiert ein, wie viele Handelsbetriebe, Gastronomen und Hotels, z. B. „Hotel Am Bühl“.

Seit Jahren gelingt es mit großem Erfolg, den Zusammenhalt der Unternehmen, die Kommunikation zwischen ihnen zu organisieren, über „Rund-Tisch-Gespräche“, Info-Veranstaltungen und Gewerbe- / Leistungsschauen usw.

Große Aufmerksamkeit widmen wir dem Fachkräftenachwuchs - nicht nur durch jährliche Ausbildungsbörsen, sondern durch ein enges Zusammenwirken vieler Unternehmen mit der Mittelschule und entsprechenden Angeboten an die Schüler.

Feste Termine in unserer Arbeit sind der „Blumenmarkt“ im Mai und die „Sommeraktion am Postplatz“. Damit werden „Handel und Wandel“ in Eibenstock belebt.

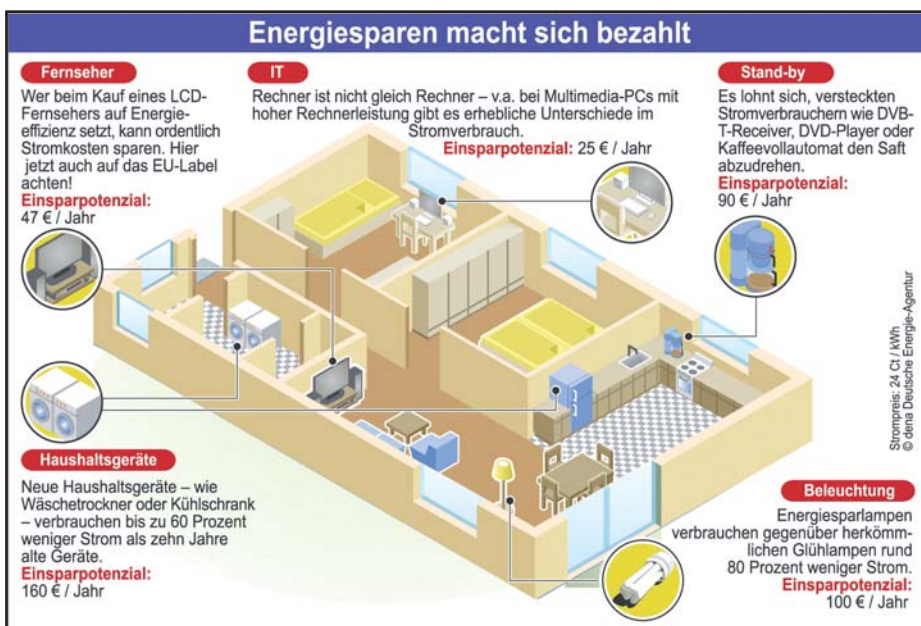
Mit einem eigenen Stadtrat ist der Gewerbeverein im Stadtparlament vertreten und nimmt Einfluß auf die Schaffung von Rahmenbedingungen für eine erfolgreiche Tätigkeit unserer Unternehmen.

*Dr. Wolfgang Ternick
Vorsitzender*

Jetzt energetische Sanierung vorbereiten

Die Deutsche Energie-Agentur GmbH (dena) empfiehlt Eigentümern älterer, unsanierter Häuser, die Winterzeit für eine umfassende Energieberatung zu nutzen und damit geplante Effizienzmaßnahmen gut vorzubereiten. Bei der Energieberatung wird das Haus und

die Heizungsanlage unter die Lupe genommen und sinnvolle Sanierungsmaßnahmen aufgezeigt, ein komplettes Maßnahmenpaket oder ein Sanierungsfahrplan erstellt, die Wirtschaftlichkeit der Investitionen ermittelt und passende Fördermöglichkeiten ausgewählt.



Neue Kennzeichnung von Haushaltgeräten



dem Label auch Piktogramme, die dem Verbraucher Auskunft über weitere technische Eigenschaften geben.

Neue Fördermodalitäten im Energiebereich - Randnotizen!

- Ab 1. April 2012 fördert das BMU wieder Mini-KWK-Anlagen bis 20 kW elektrischer Leistung in Bestandsgebäuden
- Neue Liste: Förderfähige Wärmepumpen
- Seit dem 1. Januar 2012 gilt im Marktanreizprogramm (MAP) ein neues Förderkriterium für Wärmepumpen
- KfW - für Hausbauer und Sanierer - Änderungen zum 1.1. 2012
- * Förderung von Baudenkmalen und erhaltenswerter Bausubstanz nach Standard „KfW Effizienzhaus Denkmal“ für Wohngebäude und Gebäude der kommunalen und sozialen Infrastruktur ab 1.4. 2012.
- * Die Optimierung der Wärmeverteilung bei bestehenden Heizungsanlagen wird ab 1.4. 2012 als Einzelmaßnahme gefördert.
- * Online-Verfahren kürzt KfW-Bürokratie bei der BAFA (Bundesamt für Wirtschaft und Ausfuhrkontrolle) ab.
- * EEG 2012 mit reduzierten Vergütungen für Solarstrom

KURZ AKTUELL

Neues Design und immer aktuell: Die neue Webseite der Stadtwerke Schneeberg GmbH

Seit Anfang Januar gibt es sie: Die neue Webseite der Stadtwerke Schneeberg mit viel Wissenswertem rund ums Thema Silberstrom, zu unseren Produkten, zu unseren Events und aktuellen Themen. Neu ist auch die Mediathek. Sie gibt einen einfachen und übersichtlichen Zugriff auf Spots und Beiträge zu den Silberstrom-Events und vieles mehr und wird ständig aktualisiert.

Schon den Newsletter aktiviert?

Immer auf den neuesten Stand sein und immer informiert, wenn es um Produkte aus dem Hause Silberstrom geht – mit dem Silberstrom-Newsletter kein Problem. Einfach unter www.silberstrom-card.de das Formular nutzen und absenden oder rufen Sie uns an – wir helfen Ihnen gern.

Neuer Partner im Silberstrom-Gewerbering

Der Silberstrom-Gewerbering wächst weiter: Die Fa. Renatus aus Bad Schlema, die Gravurschilder und Stempel produziert, bietet Inhabern der Silberstrom-Card 5 % Rabatt auf Stempel sowie 10 % Rabatt auf Schilder und Pokale.

ABC-Schützen aufgepasst

Die Aufregung bei den ABC-Schützen steigt, denn in wenigen Monaten beginnt die Schule. Die Stadtwerke Schneeberg besuchen in diesem Jahr aber nicht nur die Schulanfänger der Schneeberger Grundschulen sondern auch die ABC-Schützen in Eibenstock und Bad Schlema, um sie mit dem Silberstrom-ABC-Starterset zu überraschen.

Impressum

Stadtwerke Schneeberg GmbH
Joseph-Haydn-Straße 5
08289 Schneeberg
Tel.: 03772 3502-0

www.stw-schneeberg.de
www.silberstrom.de

Verantwortlich für den Inhalt:
Günar Friedrich

Herausgeber:
Stadtwerke Schneeberg GmbH
Gestaltung / Satz: Designstudio Günther
Bildredaktion: Stadtwerke Schneeberg GmbH, Medienservice Zenker, R. Wendland



Stempel und Schilder Uwe-Jens Renatus

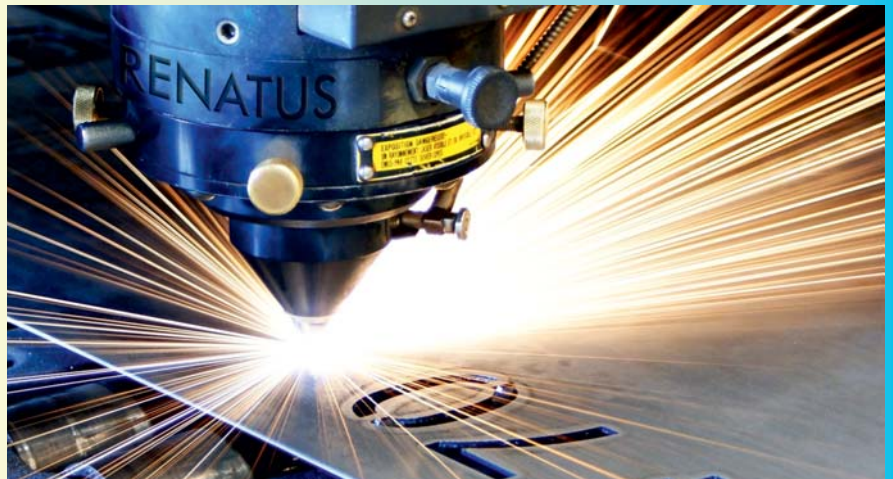
Stempel, Schilder und Gravuren der Fa. Renatus: Schön auf Dauer – Qualität aus dem Erzgebirge

Im Jahre 1991 begannen wir im erzgebirgischen Bad Schlema mit der Produktion von Gravurschildern und Stempeln. Seit 2005 fertigen wir in unserem neuen Gebäude in der Auer Straße.

Mit unserer über 20-jährigen Erfahrung gravieren wir für Sie mit moderner CNC-Technik in höchster Qualität Schilderserien für gewerbliche Abnehmer, aber natürlich auch Einzelschilder für den privaten Kunden.

Aufgrund kompletter Vernetzung setzen wir flexibel und schnell Ihre Wünsche um und das zu attraktiven Preisen. Wir fertigen Ihre Schilder auf modernen CNC-Maschinen – Sie müssen nur das Material festlegen, über Form und Größe Ihrer Schilder bestimmen und Ihre gewünschte Farbe auswählen – gefräst oder gelasert, je nach Anforderungen. Wir sind nach ISO 9001:2008 zertifiziert.

Neben der Fertigung von Schildern bieten wir auch Stempel, Pokale und vieles mehr an. Auch Lasergravuren – die dezente und elegante Alternative zu Aufdrucken – auf Werbeartikeln gehören ebenfalls zu unserem Angebot. Sie vermitteln Langlebigkeit und Niveau auch im Detail mit



hohem Erinnerungswert. Gravurbilder von Ihrem Foto auf attraktiven Objekten geben Ihren Präsenten die Note der Einzigartigkeit. Überzeugen Sie sich von unseren Angeboten.

Stempel und Schilder Uwe-Jens Renatus

Auer Straße 48 • 08301 Bad Schlema
Tel. 03772 / 373399 • Fax 03772 / 371570
e-mail: info@gravuren-und-stempel.de
www.gravuren-und-stempel.de

Inhaber der SilberstromCard erhalten 5 % Rabatt auf Stempel und 10 % Rabatt auf Schilder und Pokale.

Bad Schlema

BODY GYM

Geräte
Kurse
Sauna
Solarium
Vereinstraining
Radtraining
Lauftraining
mit Thomas König

TOMAHAWK
INDOOR CYCLING

BODY GYM

Hauptstraße 85
08301 Bad Schlema

Telefon: 03772 - 32 93 99
Telefax: 03772 - 38 14 80

www.bodygym-badschlema.de
franke@vital-schneeberg.de

Achtung!
Inhaber der SilberstromCard erhalten 10 % auf Tresenverkauf und Solarium sowie 1 Woche Probetraining.



Seehechtfilet im Bierteig

Mehl, Öl und Bier zu einem glatten Teig verrühren, danach die Eier zugeben, ca. eine Stunde ruhen lassen.

Fritierfett erhitzen (180 °C), Fischfilets waschen, mit Zitrone beträufeln, salzen, gründlich mit Mehl bestäuben, anschl. den Fisch durch den dicken Bierteig ziehen. Den Teig abtropfen lassen und die Filets ca. 3 Minuten im Fritierfett ausbacken, auf Küchenpapier abtropfen, den Fisch mit Zitronenscheiben anrichten und mit frischem Salat servieren.

Zutaten (4 Personen)

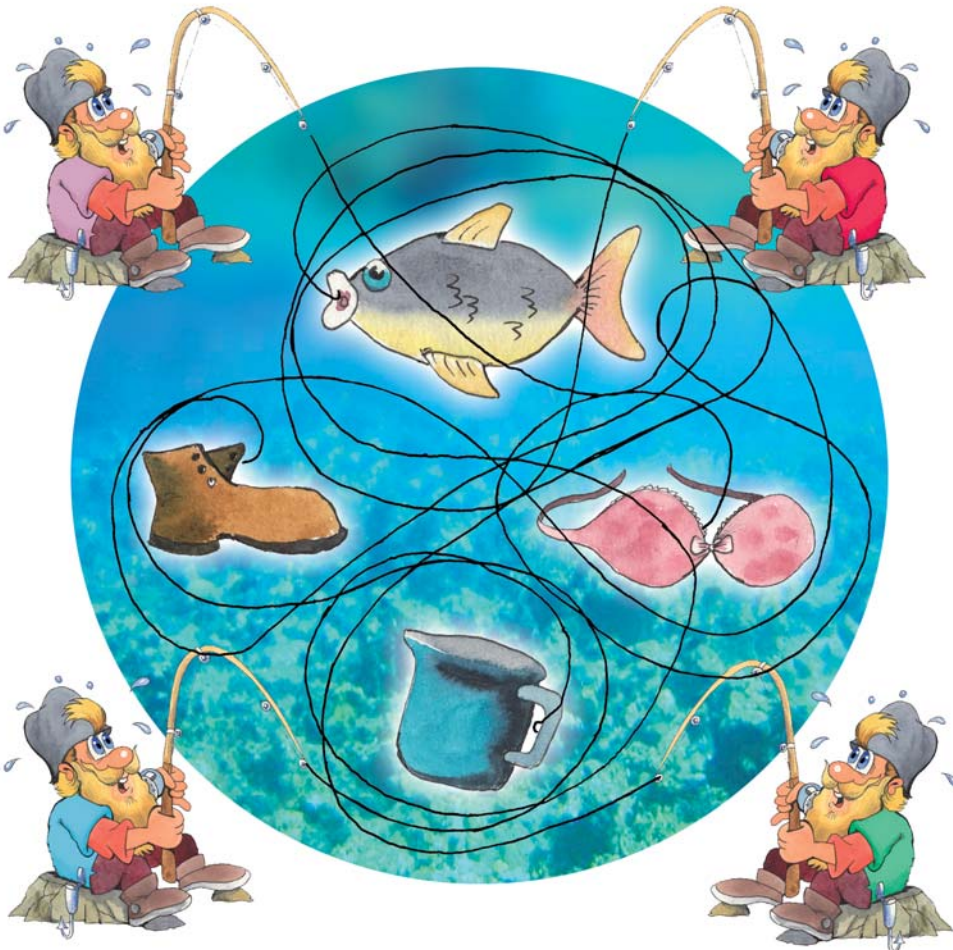
800 g Seehechtfilet
Zitrone
Salz, weißer Pfeffer
100 g Mehl

Für den Bierteig:

2 Esslöffel Olivenöl
200 g Mehl
250 ml Bier
1 Prise Salz, 1 Prise Zucker
2 Eier
Fritierfett



Wer findet die richtige Lösung?



Hallo Kid's!

Bald ist der Winter vorbei und die Vorbereitungen auf die nächste Bade- und Event-Saison laufen bei uns auf Hochtouren. Unsere Silberstromer sind heute unter die Angelfreunde gegangen, aber nur einer hat den Fisch gefangen. Welcher Silberstromer wird das wohl sein?

Viel Glück beim Rätseln!

Schreibt die Lösung (Farbe der Angelweste) auf eine Postkarte und schickt diese an folgende Adresse:

Stadtwerke Schneeberg GmbH

Kinderrätsel 1/2012

Postfach 100252

08284 Schneeberg

Bitte vergesst nicht, Eure Adresse und Euer Alter anzugeben. Einsendeschluss ist der 30.03.2012.

Unter allen Einsendern wird unsere Glücksfee 3 Gewinner auslosen, von denen jeder einen Gutschein im Wert von 30,- € vom Kinderparadies Süß in Aue erhält.

Viel Spaß!

Die Gewinner vom Heft 04/2011 sind:

Cornelius und Claudius Schubert,

Karlsbader Straße 87,

08289 Schneeberg

Claudia Spitzner,

Ritterstraße 4,

08289 Schneeberg

Franz und Nelly Nitzsche,

Kastanienweg 19,

08301 Bad Schlema

Herzlichen Glückwunsch!

Gewinnspiel

Lösen Sie unser Kreuzworträtsel und gewinnen Sie eines von fünf Silberstrom-Premium-Paketen für 2012 mit Einsparmöglichkeiten von bis zu 213,50 Euro.

Mitmachen lohnt sich.
Viel Glück!



Handwerker		gutgehendes Geschäft		Speisewürze	nord. Hirsch	franz. Landschaft		Absage	Kino-streifen		schräg stellen	Schmerz-laut
		1				Erkäl-tungs-krankheit						
ungebunden		Nahrung							poet. Löwe			
				Wolf in der Fabel		Kuhantilope			Felsblock			mengen-mäßiger Anteil
Frage-wort		Rabatte			akus-tisches Signal					ver-schwun-den		
				Lied (engl.)				Kletter-pflanze	6			
Wut					Spiel auf demselben Ton						7	
						festliches Essen		dt. Sprach-wissen-schaftler			Provinz in Nord-italien	
Gewürz-ständer		5		Rollkör-per			sich auf-führen					
frisieren	englisches Bier	3		unwohl		Kreuzes-inschrift				lediglich		Wachhol-derbrannt-wein
							eng ver-bunden					
weibl. Vorname			4	Erdart					einfarbig		2	
Futtermal					lärmten							

Herzlichen Glückwunsch!

Unter den richtigen Einsendungen des vergangenen Preisrätsels fiel das Los auf:

Fam. Lutz Hellmich
Keilberggring 16 G,
08289 Schneeberg

Kay Riedel
Am Plan 36,
08280 Aue

Gertraude Tesche
G.-H.-Dietz-Straße 7,
08289 Schneeberg

Doris Hilbig
Karl-Liebknecht-Straße 111,
08289 Schneeberg

Dajana Neubert
Eibenstocker Straße 2
08289 Schneeberg

Sichern Sie sich Ihren Gewinn!

Die Buchstaben in den markierten Kästchen ergeben das Lösungswort.
Einfach auf eine Postkarte schreiben und einsenden an:

Stadtwerke Schneeberg GmbH
Preisrätsel 1/2012
Postfach 100252
08284 Schneeberg

Einsendeschluss ist der 30.03.2012. Der Rechtsweg ist ausgeschlossen, Sammeleinsendungen bleiben unberücksichtigt. Das Lösungswort des Kreuzworträtsels im Heft 04/2011 lautete »Pfefferkuchen«.