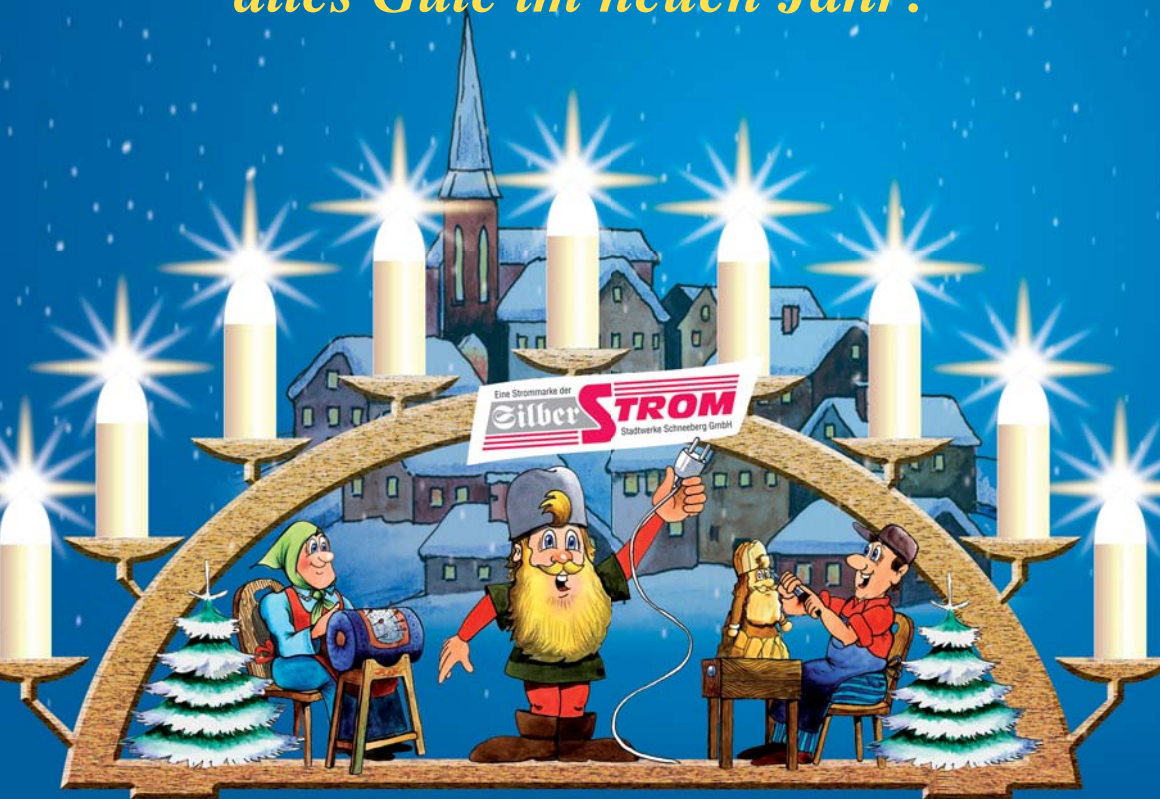


*Die Stadtwerke Schneeberg GmbH
wünscht allen Silberstrom- und
ERZgas-Kundinnen und -kunden
ein frohes Weihnachtsfest und
alles Gute im neuen Jahr!*



Aus dem Inhalt

Silberstrom-Event-
kalender 2013

■ Seite 2

Vorwort des
Geschäftsführers

■ Seite 3

Silberstrom- und
ERZgaspreise

■ Seite 4

Begriffe und Definitionen
zur Strom- und Gas-
abrechnung

■ Seite 6

Geschenktips fürs
Weihnachtsfest:
Silberstrom-Premium-Paket,
Räuchermann oder Liege-
stuhl

■ Seite 7

Stromnetzübernahme in
Eibenstock – Gasnetzüber-
nahme in Bad Schlema und
Lindenau

■ Seite 8

Stadtwerke aktuell

■ Seite 9

Partnerschaften

■ Seiten 11 - 14

Rätseln und Gewinnen

■ Seiten 15 - 16



Die Thermografie -
Angebote der Stadtwerke
Schneeberg GmbH

■ Seite 5



Dem „Schlachtruf“ von Vikie konn-
te am 8. September 2012
keiner entkommen!

■ Seite 10



5. Silberstrom-Familien-Badetag
am 13. Januar 2013

■ Seite 10



**STADTWERKE
SCHNEEBERG
GmbH**

SILBERSTROM EVENTKALENDER 2013

veranstaltet bzw. unterstützt von der Stadtwerke Schneeberg GmbH & Silberstrom (**Änderungen vorbehalten**)

13. Januar	5. Silberstrom-Familien-Badetag (Dr. Curt-Geitner-Bad, Schneeberg) Mit kunterbuntem Kinderprogramm von 13-17 Uhr mit Clown Jo-Jo und der Badefee Lore, Spiel, Spaß, Gewinnspiele, Tauchübungen und mehr.	
4. Mai	Anbaden (Strandbad Filzteich, Schneeberg) Eröffnung der Badesaison 2013 mit Live-Musik von „Steinhaus“ und mit 150 attraktiven Preisen, versteckt in Luftballons für kleine und große Badegäste. Die schnellsten Wasserratten gewinnen!	
25. Mai	4. Tag des offenen Gewerbegebietes / 2. Erzgebirgischer Autofrühling / Vital-Familien-Staffellauf (Gewerbegebiet Schneeberg)	
1. Juni	15. Radrennen „Gipfelstürmer“ (Start: Greifberg / Ecke Ringstraße in Schneeberg) Ein sportlicher Wettkampf für Kinder von 7-15 Jahren durch Schneeberg's Gassen.	
1. Juni	18. Jahrmarkt der Kinder „Halli Galli“ Eine Veranstaltung der Stadt Schneeberg und des Sportstudios fit.up. Spaß und Spiel für Kinder auf dem Schneeberger Markt mit Siegerehrung des 15. Radrennens „Gipfelstürmer“ und Verlosung des Hauptpreises – ein Mountainbike!	
2. Juni	Silberstrom-Triathlon / 3. Erzgebirgischer Frauenlauf (Strandbad Filzteich, Schneeberg) Eine Veranstaltung von Sport-Concepte. Info's unter: www.silberstrom-triathlon.de	
07.-09. Juni	Große Silberstrom-Party Filzteichfest - Ein Kessel Bunes - (Strandbad Filzteich, Schneeberg) Eine riesige Party für Groß und Klein mit buntem Unterhaltungsprogramm, Artistik, Comedy, Musik und Show. > Freitagabend: „Rock am Teich“ mit Smoking Punch und Wishless Hauptact: Depeche Mode Tribute-Band Remode > Samstag- und Sonntagnachmittag: Ein Kessel Bunes mit großem Kinder- und Familienprogramm. Sonntagnachmittag: Konzert mit Achim Mentzel > Samstagabend: Party mit BiBA & die BUTZEMÄNNER anschließend Feuerwerk & Lasershow Freitag und Sonntag: Freier Eintritt mit SilberstromCard! Samstag: 50 % Rabatt auf den Eintrittspreis mit SilberstromCard!	
13. Juli	Sommer am See – die Open-Air-Disko (Strandbad Filzteich, Schneeberg) Eine Veranstaltung von Nachtwerk Zwickau. Info's unter: www.sommeramsee.de	
20. Juli	1. ADMV Silberstrom-Rallye Bergstadt Schneeberg (Schneeberg) Eine Motorsportveranstaltung des 1. MSC – Bergstadt Schneeberg e. V. im ADMV. Info's unter: www.msc-schneeberg.com	
21. Juli	ERZgas-Filzteich-Triathlon / Vital-Filzteichlauf Eine Veranstaltung von Sport-Concepte. Info's unter: www.filzteich-triathlon.de	
10. August	Silberstrom-OldieParty (Strandbad Filzteich, Schneeberg) Ein Konzert für alle Junggebliebenen der Extraklasse. Die AIDA-DJ's begleiten durch den Abend. > T-Rex – live in concert – > Hauptact: Smokie – live in concert – 50 % Rabatt auf den Eintrittspreis mit SilberstromCard!	
31. August / 1. September	Silberstrom-Trophy (Segel-Regatta) (Strandbad Filzteich, Schneeberg) Eine Veranstaltung der Erzgebirgischen Wassersportgemeinschaft Schneeberg e.V.	
14. Sept.	7. Silberstrom-Drachenbootrennen (Strandbad Filzteich, Schneeberg) Ein spannendes und lustiges Spektakel der Drachenboot-Rennkanuten.	



Wir beteiligen unsere Kunden an unserem Erfolg. Sichern Sie sich daher Ihre Vorteile bei unseren Events, denn Silberstrom ist mehr als Energie zu günstigen Preisen. Informieren Sie sich unter www.silberstrom.de.



Eine schöne Bescherung

Liebe Silberstrom- und ERZgaskundinnen und -kunden, wertvolle Erzgebirgerinnen und Erzgebirger,

auch in diesem Jahr habe ich wieder nach einem Arbeitstitel für meine kurzen Weihnachtsgrüße gesucht. Mir fiel nichts Besseres ein, als: „Eine schöne Bescherung“. Denn ebenso wie das Weihnachtsfest stehen massive Erhöhungen der Strompreise zum 01. Januar bevor. Dabei sind wir als Energieversorger wieder einmal nur die Überbringer dieser schlechten Nachrichten. Denn unser Vater Staat hat sich im Energiebereich etwas Besonderes einfallen lassen. Er bedient sich der Energieversorger, seine Steuern, Abgaben und gesetzlichen Belastungen einsammeln zu lassen, um die Finanzierung seiner Umweltziele durchzusetzen.

Doch eigentlich hätten die Energiepreise im Januar leicht sinken müssen, gäbe es nicht die kopf- und konzeptlose Energiepolitik der Bundesregierung und den unkontrollierten Ausbau von erneuerbaren Energien in „Wildwest-Manier“; und dies hat seinen Preis.

Unser Strom wird demnach immer mehr öko, aber auch immer teurer. Von einem Euro, den Verbraucher heute für Strom ausgeben, kassiert der Staat bereits jetzt 50 cent. Also die Hälfte.

Dabei sind sogar über 70 % des Strompreises staatlich reguliert mit Steuern, Abgaben, gesetzlichen Belastungen aber auch den Netzentgelten. Nur noch knapp 30 % sind durch uns beeinflussbar und unterliegen dem freien Markt.

Ab 01.01.2013 verteuert sich der Strom auf Grund staatlich verordneter Maßnahmen um bis zu 3,26 ct/kWh brutto. Bei einem Verbrauch von 3000 kWh z. B. in einem Eigenheim sind das 98,00 € mehr pro Jahr.

Gab es früher nur die Konzessionsabgabe und die Mehrwertsteuer, sind mittlerweile weitere 5 Steuern und Abgaben hinzugekommen bzw. sind in Vorbereitung. Neu ist z. B. eine Offshore-Haftungsumlage, über die man sicherstellen möchte, dass betriebsbereite Windräder in der Nordsee ihre fiktive Einspeisevergütung bekommen, obwohl noch keine Kilowattstunden übertragen werden konnten. Der Grund: fehlende Übertragungsnetze. Es ist ähnlich, als wenn man auf einer grünen Wiese einen Bahnhof baut, aber vergisst, die Gleise mit zu verlegen.

Die Öko-Hysterie hat ein Subventionsmonster geschaffen und die sozialistische Planwirtschaft löst die Marktwirtschaft weitestgehend ab.

Um einen kompletten Blackout im kommenden Winter zu verhindern, gibt es z. B. ab diesem Jahr ein Abschaltverbot für Kraftwerke, auch wenn diese nicht mehr wirtschaftlich sind. So greift die Bundesregierung in Eigentumsrechte von Kraftwerksbetreibern ein, um Schlimmstes zu verhindern.

Dabei merkt das Weltklima den Alleingang Deutschlands überhaupt nicht, nur die Menschen und Unternehmen, die die Zeche bezahlen. Um hier etwas zu erreichen, müssten weltweit gleiche Bedingungen geschaffen werden. Auch das vom Bundesumweltminis-

ter empfohlene Sparen im Energiebereich ist nur „Augenwischerei“. Um die Zusagen an Investoren für 20 Jahre zu erfüllen, muss die aus 2 Faktoren bestehende Rechnung aufgehen.

Das Ergebnis sind die Vergütungszusagen und die beiden Faktoren sind die Energiemenge und der dazugehörige Abgabepreis nach EEG. Sinkt die Energiemenge, weil wir sparen, muss zwangsweise der EEG-Preis nach oben gehen, um den Zusagetopf zu füllen. Um es auf den Punkt zu bringen: Halbiert man die Menge, verdoppelt sich der Preis. Also alles nur Kosmetik bis hin zu Flickschusterei.

Die Energiewende ist aus dem Ruder gelaufen und es sind große Anstrengungen erforderlich, um die Energie für Jedermann dauerhaft bezahlbar abzusichern, möchte man die gesteckten Klimaschutzziele wirklich erreichen. Eben eine schöne Bescherung.

Nun sei es wie es sei, wir alle zusammen können an dieser Entwicklung nichts ändern. Wir können nur hoffen, dass Energie auch für sozial schwache Familien bezahlbar bleibt. Doch wie viel Geld bleibt mittlerweile nach Abzug aller lebensnotwendigen Kosten übrig, um dem Leben auch ein Stück Qualität abzurufen? Um Veranstaltungen zu besuchen, um ins Kino zu gehen, um im Verein den Hobbys nachzugehen - ja auch Dinge zu tun, die wichtig sind und einfach zum Leben dazugehören?

An dieser Stelle versuchen wir, natürlich auch im Jahr 2013 wieder unseren Beitrag zu leisten. Unsere Silberstrom-Events stehen seit einigen Wochen fest und wir beginnen im Januar mit dem Silberstrom-Familien-Badetag, Anfang Mai heißt es Anbaden an Sachsens ältester Talsperre, im Juni zum Jahrmarkt der Kinder rufen wir wieder alle „Gipfelstürmer“ auf, mit Fahrrad und Helm am Greifberg in Schneeberg in die Pedalen zu treten, und erleben unsere Hauptveranstaltung Große Silberstrom-Party Filzteichfest vom 07.-09. Juni, Anfang August die Silberstrom-Oldie-Party - soviel sei schon verraten, mit Smokie und T-Rex -, und es wird das Silberstrom-Drachenbootrennen Nr. 7 geben. Die meisten Veranstaltungen sind für unsere Silberstrom- und ERZgaskundinnen und -kunden unter Vorlage der kostenlosen Kundenkarte, der SilberstromCard, entweder frei oder es gibt zu den Abendveranstaltungen zum Filzteichfest und zur OldieParty einen deutlichen Rabatt in Höhe von 50 %. Und mal ehrlich, für 10,00 € Smokie und T-Rex zu erleben, ist allemal ein Schnäppchen.

Darüber hinaus ist mit unserer SilberstromCard noch viel mehr möglich. Rund 100 Partner hier in der Region akzeptieren die SilberstromCard als Kundenkarte und gewähren entsprechende Nachlässe und Rabatte. Und natürlich für alle Familien mit Kindern sei auch wieder erwähnt: Alle Kinder bis 16 Jahre erhalten auch im nächsten Jahr während der gesamten Badesaison am Strandbad Filzteich freien Eintritt unter Vorlage der kostenlosen SilberstromCard. Auf Grund einer ganzen Reihe von Nachfragen legen wir auch das Silberstrom-Premium-Paket wieder auf - unsere Königsklasse. Es beinhaltet u. a. freie Eintritte am Filz-



Gunar Friedrich, Geschäftsführer der Stadtwerke Schneeberg GmbH.

teich und im Dr. Curt-Geitner-Bad, freie Eintritte zum Filzteichfest und zur Silberstrom-OldieParty, freie Eintritte in der Bowlingbahn und in der Eislaufbahn in Aue, in der Minigolfhalle in Eibenstock aber auch in der Diskothek Nachtwerk in Zwickau. Für lediglich 45,00 € (bei Verzicht auf eines der Wahlpakete nur 40,00 €) erhalten unsere Kunden unter Vorlage ihrer SilberstromCard ihr Premiumpaket mit einem Gesamtpreisvorteil von bis zu 213,50 € Das Silberstrom-Premium-Paket ist meine Empfehlung als ein attraktives Geschenk für den Gabentisch zu Weihnachten.

Doch auch die Vielzahl an Zusagen im Spenden- und Sponsoringbereich werden wir im nächsten Jahr erfüllen.

Ich möchte mich an dieser Stelle auch im Namen der Stadtwerke Schneeberg bei all unseren langjährigen Kundinnen und Kunden für ihre Treue und bei der immer größer werdenden Schar Neukunden für das entgegengebrachte Vertrauen bedanken. Allein außerhalb Schneebergs beliefern wir fast 7600 Kunden mit Silberstrom oder ERZgas.

Ich wünsche Ihnen und Ihren Familien ein frohes und gesegnetes Weihnachtsfest, eine gute Bescherung an Heiligabend und natürlich einen guten Rutsch in ein hoffentlich gesundes, erfolgreiches und glückliches Jahr 2013 mit immer ausreichend bezahlbarer Energie.

Frohe Weihnachten,
Ihr

Gunar Friedrich

Silberstrom-Preise der Stadtwerke Schneeberg GmbH

beinhalten bereits den Anstieg der EEG-Umlage, sonstigen Abgaben und Netznutzungsentgelte zum 01.01.2013

Silberstrom Netz SWS - im Netzgebiet Schneeberg, Bad Schlema und Eibenstock**- ohne Preisgarantie - gültig ab 01.01.2013****CLEVER/CLEVER-Plus → für Privatkunden:**

Arbeitspreis ¹⁾²⁾ :	Grundpreis ¹⁾³⁾ :	günstig für Jahresverbrauch:
23,04 Ct/kWh (netto) / 27,42 Ct/kWh (brutto)	4,50 €/Monat (netto) / 5,36 €/Monat (brutto)	bis 2.400 kWh/a
21,54 Ct/kWh (netto) / 25,63 Ct/kWh (brutto)	7,50 €/Monat (netto) / 8,93 €/Monat (brutto)	ab 2.400 kWh/a

BUSINESS → für Geschäftskunden:

Arbeitspreis ¹⁾²⁾ :	Grundpreis ¹⁾³⁾ :	günstig für Jahresverbrauch:
23,04 Ct/kWh (netto) / 27,42 Ct/kWh (brutto)	5,00 €/Monat (netto) / 5,95 €/Monat (brutto)	bis 2.400 kWh/a
22,04 Ct/kWh (netto) / 26,23 Ct/kWh (brutto)	7,00 €/Monat (netto) / 8,33 €/Monat (brutto)	bis 14.000 kWh/a
21,74 Ct/kWh (netto) / 25,87 Ct/kWh (brutto)	10,50 €/Monat (netto) / 12,50 €/Monat (brutto)	ab 14.000 kWh/a

Bestpreisabrechnung: Sie werden innerhalb des Produktes automatisch in der für Sie günstigsten Preisstellung abgerechnet.**- mit Preisgarantie¹⁾ ab 01.01.2013-28.02.2014****Privatkunden:**

Arbeitspreis ¹⁾²⁾ :	Grundpreis ¹⁾³⁾ :	günstig für Jahresverbrauch:
23,12 Ct/kWh (netto) / 27,51 Ct/kWh (brutto)	4,50 €/Monat (netto) / 5,36 €/Monat (brutto)	bis 2.400 kWh/a
21,62 Ct/kWh (netto) / 25,73 Ct/kWh (brutto)	7,50 €/Monat (netto) / 8,93 €/Monat (brutto)	ab 2.400 kWh/a

Geschäftskunden:

Arbeitspreis ¹⁾²⁾ :	Grundpreis ¹⁾³⁾ :	günstig für Jahresverbrauch:
23,12 Ct/kWh (netto) / 27,51 Ct/kWh (brutto)	5,00 €/Monat (netto) / 5,95 €/Monat (brutto)	bis 2.400 kWh/a
22,12 Ct/kWh (netto) / 26,32 Ct/kWh (brutto)	7,00 €/Monat (netto) / 8,33 €/Monat (brutto)	bis 14.000 kWh/a
21,82 Ct/kWh (netto) / 25,97 Ct/kWh (brutto)	10,50 €/Monat (netto) / 12,50 €/Monat (brutto)	ab 14.000 kWh/a

Bestpreisabrechnung: Sie werden innerhalb des Produktes automatisch in der für Sie günstigsten Preisstellung abgerechnet.**Silberstrom Umland - außerhalb des Netzgebietes Schneeberg, Bad Schlema und Eibenstock****- gültig ab 01.01.2013**

	Arbeitspreis ¹⁾²⁾ :	Grundpreis ¹⁾³⁾ :
→ für Privatkunden:	22,77 Ct/kWh (netto) / 27,10 Ct/kWh (brutto)	5,33 €/Monat (netto) / 6,34 €/Monat (brutto)
→ für Geschäftskunden:	23,09 Ct/kWh (netto) / 27,48 Ct/kWh (brutto)	7,00 €/Monat (netto) / 8,33 €/Monat (brutto)

Vertriebsgebiet: Der Preis gilt u. a. in den Netzgebieten envia Verteilnetz GmbH, Stadtwerke Schwarzenberg GmbH, ZEV.
Bei Interesse prüfen wir gern, ob eine Belieferung zu den Konditionen auch in einem anderen Netz möglich ist.
Er gilt nicht im Netzgebiet der Stadtwerke Schneeberg GmbH.

ERZgas-Preise der Stadtwerke Schneeberg GmbHim Netzgebiet der Südsachsen Netz GmbH**- Konstant - Preisgarantie vom 01.01.2013 bis 31.12.2013**

	(netto / brutto)	(netto / brutto)	günstig für Jahresverbrauch
Konstant 1:	5,40 ct/kWh / 6,42 ct/kWh	6,50 €/Monat / 7,74 €/Monat	bis 13.000 kWh/a
Konstant 2:	4,80 ct/kWh / 5,71 ct/kWh	13,00 €/Monat / 15,47 €/Monat	ab 13.000 kWh/a

Bestpreisabrechnung: Sie werden innerhalb des Produktes automatisch in der für Sie günstigsten Preisstellung abgerechnet.**Mengenkontingent:** Das Angebot ist mengenmäßig begrenzt und gilt nur solange der Vorrat reicht. Die Bestätigung erfolgt in der Reihenfolge des Vertragseinganges bei der Stadtwerke Schneeberg GmbH.**Vertragslaufzeit:** Die Vertragslaufzeit läuft analog der gewährten Preisgarantie bis zum 31.12.2013.Gern senden wir Ihnen ein konkretes Angebot.

Ankreuzen, ausschneiden und ab damit zum Briefkasten - damit Sie schnell von unseren Angeboten profitieren können. Bitte denken Sie auch an Ihren Namen und Absender auf der Rückseite.



Kunde werden



- ☐ **Ja**, ich möchte Neukunde werden.
Bitte schicken Sie mir ein Angebot für
- ☐ Silberstrom
☐ ERZgas
☐ Beides zu.

Kunden werben Kunden

- ☐ **Ja**, ich bin bereits Kunde und möchte einen neuen Silberstrom- und/oder ERZgaskunden werben.

SilberstromCard beantragen

- ☐ **Ja**, ich möchte die SilberstromCard, die kostenlose Kundenkarte für Kunden der Stadtwerke Schneeberg GmbH, beantragen.

Zutreffendes bitte ankreuzen

Daten des Neukunden:

Name:

Vorname:

Straße, Nr.:

PLZ:

Ort:

Telefon (bei Rückfragen):

Bitte ankreuzen:
Neukunde bezieht:

☐ Silberstrom

☐ ERZgas

☐ Beides

Datum / Unterschrift

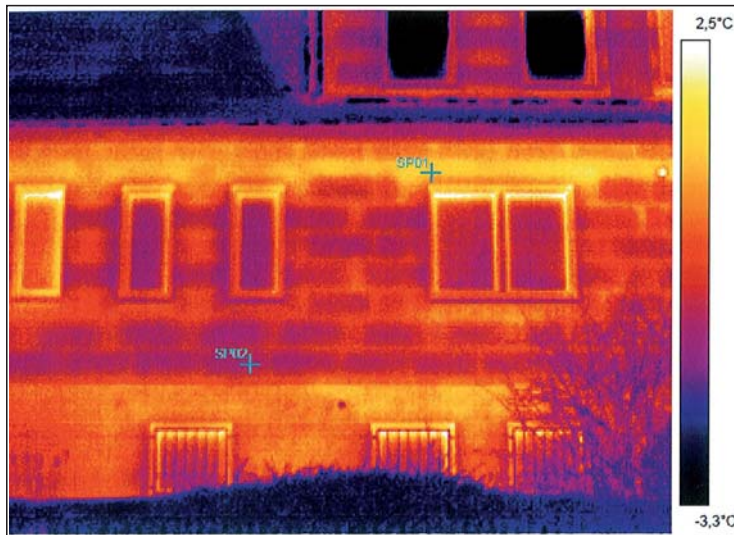
Die Thermografie – Angebote der Stadtwerke Schneeberg GmbH

Schon seit mehreren Jahren ein fester Bestandteil der Energieberatung: Thermografie - Analysen in verschiedenen Leistungspaketen und zu günstigen Konditionen für interessierte Hauseigentümer.

In der Heizperiode von Mitte Oktober bis Mitte April leuchtet unser Energieberater mit der Wärmebildkamera Ihr Gebäude oder Ihre Wohnung gern auf Wunsch ab. Welchen Nutzen bringt Ihnen die thermografische Analyse Ihres Gebäudes? Thermografie-Aufnahmen zeigen Temperaturunterschiede auf der Oberfläche von Bauteilen. Bei der Außenthermografie werden Bereiche mit höheren Oberflächentemperaturen sichtbar gemacht, sie signalisieren dem Hauseigentümer Wärmeverluste und energetische Problemfelder. Der Eigentümer kann erkennen, wo mehr oder weniger Energie verschwindet. Thermografie-Aufnahmen können der erste Schritt für gezielte Energiesparmaßnahmen im Gebäudebereich sein. Damit diese nicht ins Leere laufen, ist eine präzise und fachkundige Interpretation der Aufnahmen durch den Ausführenden erforderlich.

Die Gebäudethermografie ist für folgende Problemstellungen beispielhaft geeignet:

- Wärmeverluste und Wärmebrücken am Gebäude werden sichtbar gemacht
- Luftleckagen und Durchfeuchtungen können erkannt werden



Ungedämmter Altbau als Sanierungsfall für eine fachgerechte Außendämmung.

*Foto:
Stadtwerke
Schneeberg*

- verdeckte Bauteile lassen sich zerstörungsfrei lokalisieren
- der fachgerechte Einbau von Fenstern kann geprüft werden
- Fehler in der Bauausführung werden erkannt

Die Stadtwerke Schneeberg GmbH bietet diese Dienstleistung in verschiedenen Einzelpaketen und/oder in Kombination mit Energieausweisen, mit Pauschalpreis oder als individuelles Angebot, an.

Ihr Ansprechpartner:

Energieberater Steffen Mann

zu erreichen im Service-Center
donnerstags 9 - 18 Uhr
freitags 9 - 12 Uhr sowie nach vorheriger Terminvereinbarung
Telefon: 03772/3502-0
Fax: 03772/3502-130
Mobil: 0172/3759910
E-Mail: steffen.mann@stw-schneeberg.de

Absender:

Name, Vorname

Kd.-Nr. (sofern bereits Kunde)

Straße, Haus-Nr.

PLZ Wohnort

Porto zahlt
EmpfängerDeutsche Post 
WERBEANTWORTStadtwerke Schneeberg GmbH
Joseph-Haydn-Straße 5
08289 Schneeberg**KURZ AKTUELL****Ausgabe verpasst?**

Alle Ausgaben unseres Silberstrom & ERZgas-Magazins können Sie auch unter www.silberstrom.de abrufen. Sollten Sie Anregungen zu unserer Kundenzeitung haben, so schreiben Sie uns.

Schon den Newsletter aktiviert?

Immer auf den neuesten Stand sein und immer informiert, wenn es um Produkte aus dem Hause Silberstrom geht – mit dem Silberstrom-Newsletter kein Problem.

Einfach unter www.silberstrom-card.de das Formular nutzen und absenden oder rufen Sie uns an – wir helfen Ihnen gern.

Neuer Partner im Silberstrom-Gewerbering

Mittlerweile arbeiten wir mit 92 Partnern im Silberstrom-Gewerbering zusammen, die unseren Kunden bei Vorlage der SilberstromCard attraktive Rabatte gewähren. Neu im Silberstrom-Gewerbering ist der Kosmetiksalon „fei schie“ in der Karlsbader Straße 98 in Schneeberg. Hier erhalten Inhaber der SilberstromCard 3 % Rabatt auf alle Dienstleistungen (keine Verkaufsware).

Dr. Curt-Geitner-Bad – ein kulturhistorisches Kleinod

Wie wäre es wieder einmal mit einem Besuch im Schneeberger Jugendstilbad Dr. Curt-Geitner? Den Besuchern stehen sowohl eine Schwimmhalle als auch eine Saunalandschaft zum Saunieren und Erholen bereit. Inhaber der SilberstromCard erhalten einen ermäßigten Eintrittspreis. Die genauen Öffnungszeiten finden Sie auf unserer Webseite www.silberstrom.de.



Begriffe und Definitionen zur Strom- und Gasabrechnung

Wie bereits in unserer vorherigen Ausgabe angekündigt, wollen wir Ihnen das Verständnis zu Abrechnungsmodalitäten Ihres Energieversorgers mit unserer Serie „Begriffe & Definitionen zur Strom- & Gasrechnung“ vereinfachen.

Grundpreis:

Der Grundpreis dient der Abdeckung der verbrauchsunabhängigen Kosten und setzt sich im Regelfall aus einem festen Leistungspreis und dem Verrechnungspreis (Zählerpreis) zusammen.

Grundversorgung:

Bezeichnung für die Stromlieferung an Endkunden zu den allgemeinen Bedingungen und Preisen. Als Grundversorger wird das Energieversorgungsunternehmen bezeichnet, welches in einem Gebiet die Grundversorgung mit Strom durchführt.

Konzessionsabgabe:

Entgelte an die Kommune für die Mitbenutzung von öffentlichen Verkehrswegen durch Versorgungsleitungen. Die jeweilige Konzessionsabgabe wird seitens des Netzbetreibers weiterverrechnet und vom Lieferanten in Rechnung gestellt.

Leistungspreis (nur bei Kunden mit registrierender Leistungsmessung):

Für die bezogene Leistung (kW) wird vom Energieversorger je nach Vereinbarung ein Leistungspreis in Rechnung gestellt. In Abhängigkeit von der Preiskondition wird entweder der höchste gemessene Wert des Jahres (Jahresleistungspreis) oder der Höchstwert eines Monats (Monatsleistungspreis) berechnet.

Lieferstelle:

Ort, an dem die Energielieferung erbracht wird.

Impressum

Stadtwerke Schneeberg GmbH
Joseph-Haydn-Straße 5 · 08289 Schneeberg
Tel.: 03772 3502-0
www.stw-schneeberg.de · www.silberstrom.de
Verantwortlich für den Inhalt: Gunar Friedrich

Herausgeber:
Stadtwerke Schneeberg GmbH
Gestaltung / Satz: Designstudio Günther
Bildredaktion: Stadtwerke Schneeberg GmbH,
Medienservice Zenker, Designstudio Günther

Geschenkideen für Weihnachten - Silberstrom-Premium-Paket 2013, Räuchermännchen oder ein origineller Liegestuhl

Auch im nächsten Jahr wird es das beliebte Silberstrom-Premium-Paket wieder geben.

Interessante Gutscheine, wie freie Eintritte für 2 Personen zu unseren Silberstrom-Events Filzteichfest und Oldieparty, freie Eintritte ins Strandbad Filzteich, Geitnerbad und in die Diskothek nachtwerk sowie Gutscheine für das Icehouse Aue, für die Bowlingstreet Aue, die Minigolfhalle Eibenstock und für die Schneeberger Fitnessstudios fit.up. oder Vital, haben wir für alle Inhaber der SilberstromCard in einem großen „Paket“ zusammengestellt. Ein wahres Kraftpaket an Leistungen, denn das Silberstrom-Premium-Paket beinhaltet Preisvorteile im Wert von bis zu 213,50 €! So macht Sparen wirklich Spaß!

Das Silberstrom-Premium-Paket 2013 ist nur für alle Silberstrom- und ERZgaskundinnen und -kunden, die im Besitz einer gültigen Silberstrom-Card sind, im Service-Center der Stadtwerke Schneeberg GmbH zu einem Preis von 45,00 € bzw. 40,00 € zu erwerben.



Sparen mit der SilberstromCard Silberstrom Premium 2013

Leistungen:

Listenpreis
(Stand 10.2012)

Silberstrom-Events:

2 Erwachsene freier Eintritt	
Große Silberstrom-Party Filzteichfest 2013	30,00 €
2 Erwachsene freier Eintritt - OldieParty 2013	48,00 €

Silberstrom-activ:

1 Fitnessgutschein für Sportstudio fit-„u.p.“ oder Vital	bis zu 59,00 €
--	----------------

Silberstrom-Wellness:

3 x freier Eintritt - Dr. Curt-Geitner-Bad mit Saunalandschaft & Schwimmhalle	21,00 €
6 x freier Eintritt - Filzteich	21,00 €

Silberstrom-Fun:

Schlittschuhlaufen im ICEHOUSE Aue	
1 Familienkarte + max. 4 x Schlittschuhausleihe	bis zu 20,00 €
Bowling im BOWLINGSTREET Aue	
1 Bahn für 1 Stunde incl. Schuh-Ausleihe	bis zu 15,00 €
1 Familienkarte (max. 2 Erw. & 2 Kinder) für eine Runde Minigolf oder Pit-Pat in der Minigolfhalle Eibenstock	14,50 €
3 x 2 Personen freier Eintritt Diskothek Nachtwerk Zwickau	30,00 €
Gesamtwert:	258,50 €

abzüglich Preis Premiumpaket:

Einsparung/Vorteil:	bis zu 213,50 €
Bei Abwahl Wellness- oder Fun-Paket	Preis nur: 40,00 €

Das Silberstrom-Premium-Paket ist auch ein ideales Weihnachtsgeschenk für Familie, Freunde und Bekannte, da das Einlösen der Gutscheine von Jedermann möglich ist, auch wer kein Silberstrom- oder ERZgaskunde ist.

Haben Sie Fragen zum Silberstrom-Premium-Paket? Dann rufen Sie uns an, Tel. 03772 / 3502-0.

Nur bei uns: Ein besonderes Geschenk - Silberstromer als Räuchermännchen oder ein Silberstrom-Liegestuhl

Sie suchen ein besonderes Weihnachtsgeschenk für Liebhaber der erzgebirgischen Volkskunst?

Ab sofort können Sie bei uns den Silberstromer als Räuchermännchen käuflich erwerben. Die KWO Kunstgewerbe-Werkstätten Olbernhau GmbH, eine der größten Hersteller erzgebirgischer Holzkunst mit besonderem Augenmerk auf höchste Qualität, hervorragendes Design und Liebe zum Detail, hat exklusiv für uns den Silberstromer als erzgebirgisches Räuchermännchen entwickelt. So verströmt nun auch unser Maskottchen mit seinen „Raacherkarzeln“ den zum hiesigen Weihnachtsbrauch typischen Duft.

Inhaber der SilberstromCard erhalten 5,00 € Rabatt.
mit SilberstromCard: 29,50 €
ohne SilberstromCard: 34,50 €



Ideal für ein Bad in der Sonne am Strand oder auch zum Entspannen und Relaxen im heimischen Garten: der Silberstrom-Liegestuhl.

Unter Vorlage der SilberstromCard ist dieser zum Preis von 42,00 € / Stück brutto hier bei uns im Service-Center käuflich zu erwerben (ohne SilberstromCard: 48,00 € / Stück brutto).

Inbetriebnahme modernisierter hocheffizienter KWK-Anlage

Die Stadtwerke Schneeberg GmbH konnte am Standort Keilberg den Regelbetrieb der modernisierten hocheffizienten KWK (Kraft-Wärme-Kopplung)-Anlage Ende August aufnehmen.

Begonnen wurde diese Baumaßnahme Anfang Mai. Kernstücke der Modernisierung waren der Austausch von zwei erdgasbetriebenen Gasmotoren, die Generalüberholung eines Gasmotors und die Erneuerung der kompletten Mess-, Steuerungs- und Regelungstechnik. Die KWK-Anlage hat eine elektrische Leistung von 1,8 Megawatt und eine thermische Leistung von 2,4 Mega-



Gefördert aus Mitteln der Europäischen Union

Europa fördert Sachsen.
EFRE
Europäischer Fonds für regionale Entwicklung



watt. Die erzeugte elektrische Energie deckt rund ein Drittel des Bedarfes der gesamten Bergstadt Schneeberg.

Gunar Friedrich, Geschäftsführer der Stadtwerke, betont, dass es in Schneeberg nicht nur darauf ankomme, den Kunden Fernwärme sicher und bequem zur Verfügung zu stellen. Wichtig ist auch, dies effizient, ressourcenschonend und emissionsmindernd zu tun.

„Die in der Anlage eingesetzte Primärenergie - vorwiegend Erdgas - wird durch diese Modernisierung deutlich besser verwertet. Wir investieren hier in mehr Energieeffizienz und durch die Verringerung des Brennstoffbedarfes tragen wir zur Schonung unserer Energiere Ressourcen bei“ so Friedrich.

Die Stadtwerke Schneeberg GmbH investierte rund 1 Million Euro in diese Modernisierung. Unterstützt wurde dieses Projekt aus Mitteln der Europäischen Union und des Freistaates Sachsen.

Stromnetzübernahme in Eibenstock – Gasnetzübernahme in Bad Schlema und Lindenau

Mit Wirkung ab dem 01.01.2013 ist die Stadtwerke Schneeberg GmbH Netzbetreiber des Elektrizitätsverteilernetzes für das Netzgebiet der Bergstadt Eibenstock mit den Ortsteilen Blauenthal, Wildenthal und Carlsfeld.

Damit sind wir neben Eibenstock und seinen 3 Ortsteilen sowie Schneeberg, Lindenau, Bad Schlema und Wildbach Stromversorger in 8 ehemaligen eigenständigen Konzessionsgebieten. Bestehende vertragliche Vereinbarungen (Netzverträge) mit dem vormaligen Netzbetreiber, der Mitteldeutschen Netzgesellschaft Strom mbH, zum Netzanschluss, zur Anschlussnutzung / Einspeisung und zur Netznutzung führt die Stadtwerke Schneeberg GmbH als Rechtsnachfolger fort. Stromlieferverträge, wie auch im letzten Jahr in Bad Schlema

mit Wildbach aber auch Lindenau, gehen nicht automatisch auf uns über. Dies bedarf einer gesonderten Beauftragung. Bei Interesse rufen Sie uns bitte an unter 03772 / 3502-0. Wir schicken Ihnen die Unterlagen umgehend zu.

Ebenso zum 01.01.2013 ist die Stadtwerke Schneeberg GmbH auch Netzbetreiber des Niederdrucknetzes in Schneeberg, OT Lindenau, sowie in Bad Schlema und tritt in alle Rechte und Pflichten der Netzanschluss- und Anschlussnutzungsverträge des vormaligen Netzbetreibers, der Südsachsen Netz GmbH, ein.

Für Fragen, die Netzübernahmen betreffend, stehen wir Ihnen als neuer Strom- bzw. Gasnetzbetreiber, die Stadtwerke Schneeberg GmbH, gern zur Verfügung. Bei Störungen Ihres Anschlusses erreichen

Sie uns ab 01.01.2013 unter der zentralen Störungsnummer 03772/3502-0.

Bezüglich der Nutzung aller Vorteile aus dem Hause Silberstrom empfehlen wir Ihnen den Kontakt mit einem unseren Kundenberater telefonisch unter 03772 / 3502-0 oder auch persönlich in unserem Kundenbüro in der Joseph-Haydn-Straße 5 in Schneeberg.

Möchten Sie mehr Informationen über uns, dann besuchen Sie uns im Internet unter www.silberstrom.de. Dort können Sie auch die Niederspannungsanschlussverordnung (NAV), die Niederdruckanschlussverordnung (NDAV) sowie die Ergänzenden Bedingungen der Stadtwerke Schneeberg GmbH zur NAV und zur NDAV einsehen. Auf Wunsch senden wir Ihnen diese auch gerne zu.

Wir beteiligen unsere Kunden an unserem Erfolg!

Wir als mittelständisches Energieversorgungsunternehmen versuchen, diesen Slogan in die Tat umzusetzen, denn unsere Kunden sind ein wichtiger Eckpfeiler unseres Erfolges.

So leisten wir nicht nur mit unserem Engagement mit der Durchführung unserer Veranstaltungen im Bereich des öffentlichen und kulturellen Lebens einen wichtigen Beitrag



für unsere Region, wir unterstützen des Weiteren zahlreiche Vereine, Schulen und Kindergärten und entlasten den Geldbeutel für Familien. Beispielsweise bleibt der Eintritt für Kinder bis 16 Jahre auch weiterhin bei Vorlage der gültigen SilberstromCard am Strandbad Filzteich kostenlos und auch bei unseren Events wird es wieder viele Vergünstigungen

bis hin zu freien Eintritten geben. Doch nicht nur wir leisten Unterstützung – auch wir werden unterstützt, denn unsere Sponsoren helfen uns alljährlich bei der Durchführung unserer Events. Und daher möchten wir uns an dieser Stelle bei allen Mitgliedern im Silberstrom-Sponsorenkonsortium recht herzlich bedanken.

Unser Dank gilt auch unseren treuen Geschäftspartnern sowie den örtlichen Medien, die unser Engagement im öffentlichen Bereich redaktionell begleiten und von unseren Veranstaltungen berichten.

Eislaufspaß im Winter

Wie alle Jahre lädt die älteste Talsperre Sachsens zum Eislaufspaß ein, sobald ausreichend Wasser wieder im Teich ist, die benötigten Temperaturen vorherrschen und diese für eine dicke und sichere Eisfläche sorgen. Da der Filzteich im September planmäßig entleert wurde – was im Abstand aller 3 Jahre erfolgen muss –, hoffen wir natürlich auf genügend Niederschlag, damit sich eine ausreichende Eislauffläche bilden kann. Die Öffnungszeiten werden auf unserer Webseite www.silberstrom.de sowie in der örtliche Presse rechtzeitig bekannt gegeben. Eine Ausleihe von Schlittschuhen ist selbstverständlich möglich. Strandkörbe und Liegen für ein „Bad“ in der Wintersonne sind ebenfalls vorhanden.



**Freier Eintritt
für Kinder mit
SilberstromCard**



Trafostationen im freundlichen Erscheinungsbild

Im Zuge der Erneuerung und Instandhaltung unserer Trafostationen im Netzgebiet der Stadtwerke Schneeberg werden diese auch mit einem ansprechenden und in die Landschaft passenden Anstrich versehen. So wurden auch im Rahmen der jetzigen Netzübernahme in Bad Schlema u. a. 2 Trafostationen, die sich in diesem Netzgebiet befinden, erneuert und optisch verschönert.

6. Silberstrom-Drachenbootrennen am 8. September 2012

Dem „Schlachtruf“ von Vikie konnte keiner entkommen!



Wer am 8. September am Schneeberger Strandbad Filzteich war, staunte nicht schlecht: Knapp 500 Drachenbootrennkannuten folgten dem „Schlachtruf“ von Vikie (alias Gunar Friedrich, dem Geschäftsführer der Stadtwerke Schneeberg) und seinen Silberstromern und warteten ungeduldig auf den Startschuss.

Jede der 24 Mannschaften, die bei diesem nunmehr 6. Drachenbootrennspektakel teilnahm, gab ihr Bestes, um den begehrten Drachenboot-Silberstrom-Pokal mit nach Hause zu nehmen. Und so wurde traditionell zum Abschluss der diesjährigen Badesaison gepaddelt, was das Zeug hielt: In 4 schmalen Drachenbooten zeigten die Wikinger aus Nah und Fern, wie sehr sie die Stechpaddel im Griff hatten. Und Petrus war den Wikingern hold, sorgte er doch dafür, dass die Rennkannuten von spätsommerlichen Temperatu-

ren begleitet wurden. Über 2.000 Besucher, verfolgten dieses Drachenbootrennspektakel mit etwa 500 Wettkämpfern. Doch nicht nur entern wollten die Rennkannuten - ein Boot, das der „Tie-Breakers“ - kenterte sogar; doch die Mannschaft konnte sicher das Ufer erreichen. Spannende Wettkämpfe wurden gezeigt und so manches Team überraschte mit der geübten Paddelstrategie. Aber wie alle Jahre überzeugten die Wettkämpfer nicht nur durch Muskelkraft und Taktgefühl sondern hatten Spaß am Drachenbootrennen; auch lustige Kostüme wurden wieder zum Wettkampf hervorgeholt. Wer die nötige Portion Kraft noch übrig hatte, konnte sich bei den Aktionen des Outdoorteams Westergebirge beweisen - sei es am 8 m hohen Kletterturm, beim Slacklinen oder aber beim Bogenschießen. Traditionell wurde „abgebadet“ und dies bei angenehmen Wassertemperaturen

von 19 °C. Dazu spielte das Musikkorps der Bergstadt Schneeberg auf; auch die Line Dance Gruppe des SV Schneeberg zeigte ihr Können. Spannender kann ein Finalrennen kaum sein, starteten doch die „Flecktarnguppies“, „Teichpiraten“, „Herten Draggons“ und das „Body Boot“ gegeneinander. Den Sieg holte sich mit knappem Vorsprung das „Body Boot“ - das Team des Body Gym Bad Schlema. Ein perfekter Abschluss der diesjährigen Bade- und Eventsaison an der ältesten Talsperre Sachsens! Erstmals wurde in diesem Jahr eine Startgebühr von 85 € pro Team erhoben, die 9 Mannschaften rückerstattet wurde, da je mindestens 10 Mannschaftsmitglieder eine gültige SilberstromCard, die Kundenkarte der Stadtwerke Schneeberg GmbH, vorlegen konnten. Für Besucher der Veranstaltung, die Inhaber der SilberstromCard sind, war der Eintritt frei.

Badespaß im Geitnerbad!

Bereits zum 5. Mal veranstalten wir als Eigentümer des Jugendstilbades Dr. Curt-Geitner den alljährlichen Silberstrom-Familien-Badetag für die ganze Familie. Am Sonntag, den 13. Januar 2013 in der Zeit von 13.00 bis 17.00 Uhr warten Clown Jo-Jo gemeinsam mit der Badefee Lore und dem Silberstromer auf alle kleinen und großen Wasserratten. Für spaßige Unterhaltung ist natürlich gesorgt und wie jedes Jahr gibt es auch viele Preise zu gewinnen. Wissenswertes und praktische Vorführungen rund ums Thema Schwimmen, Tauchen und Reanimation zeigen der Schwimmverein und die Wasserwacht der Bergstadt Schneeberg.

Zum 5. Silberstrom-Familien-Badetag ist das Dr. Curt-Geitner-Bad von 8.00 – 20.00 Uhr geöffnet.

SilberstromCard-Inhaber aufgepasst: Alle Silberstrom- und ERZgaskundinnen und -kunden erhalten unter Vorlage ihrer gültigen SilberstromCard im gesamten Bad- und Saunabereich freien Eintritt!



**Freier Eintritt
mit
SilberstromCard**





	Firma	Adresse	Leistungen
Alles fürs Kind	Spielwaren Süß	Altmarkt / 08280 Aue	3 % Verrechnungsrabatt
	Baby-Markt Süß	Wettiner Str.4 / 08280 Aue (Simmel-Markt)	3 % Verrechnungsrabatt
	Kinderparadies Süß	Annaberger Str. 315, im ACC / Chemnitz	3 % Verrechnungsrabatt
Augenoptik	Augenoptik Hofmeister	Postplatz 4 / 08280 Aue	3 % Rabatt auf Gesamtangebot, Brillen, optische Handelsware und Hörgeräteakustik
	Augenoptik+Hörgeräte	Markt 3 / 08294 Löbnitz	
	Augenoptik am Markt	Markt 23 / 08289 Schneeberg	10 % Rabatt auf alles, außer Aktionsware, Führerscheintest und Medizinprodukte
	Augenoptik Fleck	Schneeberger Straße 8 / 08280 Aue	3 % Rabatt
Rund ums Auto / Motorrad	Richter Optik	Markt 8 / 08289 Schneeberg	15 % Rabatt auf alles, außer Aktionsware und Führerscheintest
	Autohaus Zimpel (Waschanlage)	Auer Str. 71 / 08301 Bad Schlema	10 % Nachlass auf alle Waschprogramme
	Karosseriebau und Autolackierung Goethel	Am Mühlenteich 4 / 08315 Bernsbach	10 % bei Karosserie- und Lackierleistungen
	freie Autowerkstatt „Auto-Günther“	Auer Str. 10 / 08289 Schneeberg	5 % auf Ersatzteile
	S u. T Autocenter GmbH	Schwarzenberger Str. 86 / 08280 Aue	10 % auf Reparaturleistungen und Ersatzteile
Baubedarf	„Bike-Point“ Schneeberg	Mittelstraße 1 / 08289 Schneeberg	3 % Rabatt auf alles, außer Fahrzeuge, Sonderbestellungen und Gebühren
	Fahrzeughandel Jens Rockstroh		
	Malerbetrieb Uwe Stübner	Bockauer Straße 23 a, 08321 Zschorlau	Auftrag bis 1.000 € = 3 % Rabatt Auftrag bis 10.000 € = 2 % Rabatt Auftrag über 10.000 € = 1,5 % Rabatt
	Glaswerk Schneeberg GmbH	Silberbachstr. 16 / 08289 Schneeberg	3 % Rabatt (außer Sonderaktionen); bei Warenwert über 500 € brutto – individuelle Rabattierung
	Holzhandel Leonhardt Zschorlau	Seifenweg 9 / 08321 Zschorlau	3 % bis 499 €
	Leonhardt & Mothes GbR		5 % ab 500 €
	Bau Spezi MB Kauf GmbH	Bockauer Str. 7 / 08312 Lauter	3 % (bei größeren Bauvorhaben individuelle Rabattierung möglich)
	HÄRMA BauFachCentrum GmbH	Annaberger Straße 60 / 08352 Markersbach	3 % Rabatt außer auf Aktionsware
	Bau & Gartenfachmarkt Mennicke	Bauernweg 1 / 08352 Raschau	3 % Rabatt auf alles außer Aktionsartikel
	Dachdeckerei Leidholdt	Prof.-Dr.-Konrad-Zuse-Straße 18 a / 08289 Schneeberg	Auftrag bis 5.000 € = 3 % Rabatt Auftrag über 5.000 € = 2 % Rabatt
Bekleidung aller Art/ Lederwaren	Herrenmode Christl Heilig	Bahnhofstr. 6 / 08280 Aue	8 % Rabatt auf alles außer Preisreduzierungen
	Boutique Jessica	Neustädtler Str. 8 / 08289 Schneeberg	5 % Rabatt ab einem Warenwert von 50 €
	Mode für Mollige	Zwickauer Str. 9 / 08289 Schneeberg	4 % Rabatt
	Schuhhaus Schädlich	Altmarkt 4 / 08280 Aue	3 % Rabatt bei einem Einkauf bis 100 €, 5 % Rabatt bei einem Einkauf ab 101 €
	Chic-Schuh Schädlich	Goethestraße 4 / 08280 Aue	3 % Rabatt bei einem Einkauf bis 100 €, 5 % Rabatt bei einem Einkauf ab 101 €
	Schuhhaus Bauer	Bahnhofstr. 18 / 08280 Aue	5 % Rabatt
	bb-Schuhe Barbara Berndt	Marktplatz 9 / 08294 Löbnitz Richard-Friedrich-Straße 18 / 08301 Bad Schlema	5 % Rabatt
	MODETREFF, Inh. Gabriele Fichte-Herzog	Löbnitzer Gasse 3 / 08289 Schneeberg	5 % Rabatt bei einem Einkauf ab 50 €, außer Sonderangebote
	Weigel - Lederwaren	Bahnhofstraße 11 / 08280 Aue	3 % Rabatt
Bürobedarf / Computer	TKS Computersysteme	Zwickauer Straße 15 / 08289 Schneeberg	3 % auf Notebooks, PC's, Hardware und Zubehör 5 % auf Original- und Nachbautintenpatronen 10 % auf Arbeitsleistungen 20 % auf Tintenpatronen-Wiederbefüllung
Elektrogeräte	Georgi Electronic Rundfunk- Fernsehen	A.-Bebel-Str. 84 / 08321 Zschorlau	5% Rabatt auf Handelswaren 10 % Rabatt auf Reparatur
	Expert Radio Bachmann	Topfmarkt 5 / 08289 Schneeberg	3 % Rabatt auf Waren und Reparaturen der Unterhaltungselektronik, außer Prepaidkarten, Aktionen und Werbeartikel
	Küchengalerie Hummer	Ritterstraße 2 / 08289 Schneeberg	5 % auf jeden Einkauf außer Aktionsware, 3 % auf jede Reparatur von Wasch-, Kühl- und Elektrogeräten
	Bauer radio TV Service GbR	Zechenplatz 7 / 08301 Bad Schlema Bockauer Talstraße 4 / 08280 Aue	5 % Rabatt
Garten- und Forsttechnik	Garten-, Forst- und Kommunaltechnik Jürgen Weißflog	Rudolf-Weber-Straße 91 / 08294 Löbnitz	10 % Rabatt bei Gerätereukauf außer Aktionsware; 5 % Rabatt auf Zubehör
Garten- und Zoobedarf	Garten- und Zoofachgeschäft Schmiedel	Lindenstr. 53b / 08280 Aue	4% Rabatt
Zoobedarf	Bau & Gartenfachmarkt Mennicke	Bauernweg 1 / 08352 Raschau	3 % Rabatt auf alles außer Aktionsartikel
	Zoo-Frank	Zwickauer Straße 21 / 08289 Schneeberg	3 % Rabatt auf alles außer Sonderangebote
Hotels, Gaststätten & Pensionen	Berghotel „Steiger“	Am Mühlberg 2a / 08289 Schneeberg	1 Flasche Wein bei einem Restaurantbesuch
	Gasthof Am Schloß Stein	Stein 2 / 08118 Hartenstein	5 % Rabatt auf Rechnung
	Hotel Büttner	Markt 3 / 08289 Schneeberg	3 % Rabatt auf Gutscheine
	Berg- und Panoramagaststätte „Keilberg“	08289 Schneeberg	3 % Rabatt auf Gutscheine
Juwelier, Schmuck	Juwelier Riedel, Uhren & Schmuck	August-Bebel-Straße 99 / 08344 Grünhain-Beierfeld Ritterstraße 19 / 08289 Schneeberg	3 % Rabatt auf Waren und Dienstleistungen



Marketing & Werbung, Druck, Stempel, Gravuren	Siebdruck Schmidt	Drachenkopf 1 / 08289 Schneeberg	3 % Rabatt
	Renatus Stempel, Schilder & Gravuren	Auer Straße 48 / 08301 Bad Schlema	5 % auf Stempel, 10 % auf Schilder und Pokale
Parfümerie / Drogerie / Friseur	Kosmetiksalon „fei schie“	Karlsbader Straße 98 / 08289 Schneeberg	3 % Rabatt auf Dienstleistungen, nicht auf Verkaufsware
	Kosmetikstudio Karin	Rathausstr. 46a / 08301 Bad Schlema	5 % Rabatt auf Kosmetik und Behandlung
Planung, Finanzierung, Beratung	Planungsstudio Andreas Päßler	Alberodaer Str. 72 / 08280 Aue OT Alberoda	10 % Rabatt auf Planungsleistung
	Investments Intelligente Finanzierungen und Vermögensanlagen	Feldstr. 6 / 08289 Schneeberg	Kostenfreier Fonds-Check, Kostenfreie Beratung, zwischen 10 % und 50 % Rabatt auf Investmentfonds, Kostenfreie Vermittlung von Hypothekenfinanzierung
	finanzkonzept	Feldstr. 6 / 08289 Schneeberg	Kostenfreier unabhängiger Versicherungsscheck Kostenfreie Rentenschätzung mit entsprechender Beratungssoftware Zwischen 10 % u. 30 % Rabatt auf Versicherungen (Einzelprüfung) Zwischen 20 % u. 50 % Rabatt auf Geschäftsversicherungen (nach Einzelprüfung)
	Sparkassenversicherung Sachsen SV Aue-Schwarzenberg GbR	Schneeberger Straße 13 / 08280 Aue	Preisvorteil im Privatbereich bis zu 30 % (nach Einzelprüfung), Preisvorteil im Geschäftsbereich bis zu 50 % (nach Einzelprüfung), Kostenfreie Versicherungsanalyse nach Preis-Leistung und individuellen Bedürfnissen
	E & S² INVEST / Preisagentur Aue	Borbergweg 5 / 08107 Kirchberg	kostenfreier und unabhängiger Versicherungsscheck (auch online möglich auf www.fairmakler.de) Rabatte auf Versicherungen, je nach Sparte unabhängige Depotanalyse bei bestehenden Depots, Rabatte auf interessante Sparpläne (Gold, Silber, für Industriemetalle, aktive Rohstoffverwaltungen und Investmentfonds) - nach Einzelfallprüfung bis zu 50% Rabatt
Rund um die Ernährung	Frischemarkt Bad Schlema eG	Marktpassage 23 / 08301 Bad Schlema	2 % Rabatt auf alle Einkäufe, außer Blumen sowie Bedientehe Fleisch und Wurst
Rund um die Gesundheit	Reformhaus am Kurbad	Richard-Friedrich-Straße 18 c / 08301 Bad Schlema	3 % Rabatt außer Aktionsware
	Physiotherapie Minde-Weber	Keilberggring 10 / 08289 Schneeberg	10 € Rabatt pro Kurs
	Adler Apotheke	Markt 27 / 08289 Schneeberg	3 % Rabatt auf alle Waren des Selbstbedienungssortimentes
	Keilberg Apotheke	Bruno-Dost-Straße 1 a / 08289 Schneeberg	3 % Rabatt auf alle Waren des Selbstbedienungssortimentes
	Stadt-Apotheke	Neustädter Straße 4 / 08289 Schneeberg	3 % Rabatt auf alle Waren des Selbstbedienungssortimentes
	Galenos-Apotheke	Postplatz 3 / 08309 Eibenstock	3 % Rabatt auf alle Waren des Selbstbedienungssortimentes
Rund um's Wohlfühlen und Genießen	Physiotherapie & Podologie Jaqueline Garde	Solinger Straße 9 / 08280 Aue	10 % Rabatt auf private Massagen; 10 % Rabatt auf Fußpflege
	Pearl of Beauty	Prof.-Dr.-Konrad-Zuse-Straße 4 / 08289 Schneeberg	2 € Rabatt bei Buchung einer Ganzkörpermassage
	Das Weinlager	Schneeberger Str. 7 / 08280 Aue	3 % auf unsere Hauptsortimente Wein und Kerzen, außer personalisierte Produkte, Karten und Accessoires
Rund um die Kamera	FOTO-Martin Fotolabor und Fotostudio	Schneeberger Str. 7 / 08280 Aue	5 % Rabatt auf Fotoarbeiten außer Sparbild und Aktionen; 10 % Rabatt auf Bilderrahmen und Fotoalben; 5 % Rabatt auf Fotostudio-Aufnahmen, Gruppenfotos und Hochzeitsbilder (Aufnahmepreis); 1 x Wertbon in Höhe von 2,50 € auf Bewerbungsfotos
Rund um die Welt	Reisebüro Profi-Touristik GmbH	Seminarstr. 13 / 08289 Schneeberg	2 % Rabatt auf ausgewählte Reisen
	TUI Reisecenter Ullmann	Bahnhofstr. 11 / 08340 Schwarzenberg Alfred-Brodau-Str. 6 / 08280 Aue Buchholzer Str. 23 / 09456 Annaberg-B. Markt 17 / 08289 Schneeberg Herrenstr. 2 / 09366 Stollberg Leipziger Str. 56 / 09113 Chemnitz E.-Thälmann-Str. 21 / 09350 Lichtenstein Äussere Plauensche Str. 22 / 08056 Zwickau	2 % Reisebonus auf Pauschalreisen aus dem umfangreichen Sortiment
Rund ums Wohnen	ULLRICH Einrichtungsfachmärkte e.K.	G.-H.-Dietz-Str. 22 / 08289 Schneeberg	Gratis Gardinenzubehör im Wert von 10 € ab 100 € Gardinenkauf
	Farben ULLRICH	Sonnenleithe 15 / 08280 Aue	Gratis Malerzubehör im Wert von 10 € ab 100 € Tapetenkauf
	Küchengalerie Hummer	Ritterstraße 2 / 08289 Schneeberg	5 % auf jeden Einkauf außer Aktionsware, 3 % auf jede Reparatur von Wasch-, Kühl- und Elektrogeräten
	Boutique Ambiente	Richard-Friedrich-Straße 18 / 2 08301 Bad Schlema	5 % Rabatt außer auf Aktionsware

Schneeberg GmbH und Silberstrom in der Region um Schneeberg (Stand: 01.11.2012)

Rund ums Wohnen	Schlema's Stöberstube	Richard-Friedrich-Straße 18 / 08301 Bad Schlema	3 % Rabatt
Reinigung	Auer City-Reinigung	Postplatz 2a / 08280 Aue	3 % Rabatt auf Textilreinigung
	Reinigung Seifert	Dietzstraße 17 / 08289 Schneeberg	3% Rabatt auf Wäschereileistungen, chem. Reinigung (außer Lederreinigung und Decken spannen)
Sport und Freizeit	Sportstudio „fit u.p.“	Drachenkopf 17-19 / 08289 Schneeberg	7 Tage Testkarte incl. Fitness, Sauna, Kurse sowie 50 % Rabatt auf Aufnahmegebühr
	Vital Therapie- und Sportzentrum Schneeberg	Prof.-Dr.-Konrad-Zuse-Straße 4 / 08289 Schneeberg	10 % auf Tresenverkauf und Solarium; 1 Woche Vital zum Kennenlernen incl. Rückentest
	Body Gym Bad Schlema	Hauptstraße 85 / 08301 Bad Schlema	10 % auf Tresenverkauf und Solarium; 1 Woche Probetraining
	Sport-Fachmarkt Junghänel	Lindenstraße 46 B / 08280 Aue	7 % auf Textilien und Schuhe außer reduzierte Ware; 5 % auf Hardware und Fitnessgeräte außer reduzierte Ware
	Strandbad Filzteich	Am Filzteich / 08289 Schneeberg	0,50 € bzw. 1,00 € Rabatt auf den reg. Eintrittspreis (Erwachsene); freier Eintritt (für Kinder bis 16 Jahre)
	Dr. Curt-Geitner-Bad	Amtsgerichtsstraße 1 / 08289 Schneeberg	0,75 € bzw. 1,00 € Rabatt auf den reg. Eintrittspreis (Erwachsene) 0,25 € Nachlass auf den reg. Eintrittspreis (Kinder)
	Nickel-Odeon Filmtheater GmbH	Oststr. 25 / 08280 Aue	0,50 € Nachlass pro Karte außer bei allen digitalen 2 D und 3 D-Vorstellungen
	F.S.S. Fahrrad-Shop Hannemann	Ritterstraße 23 / 08289 Schneeberg	5 % auf alle Waren
	Badegärten Eibenstock	Am Bühl 3/ 08309 Eibenstock	Eintritt Bad / Erwachsener 2 Stunden statt 8,50 € nur 7,20 €; Eintritt Bad / Erwachsener Tag statt 11,00 € nur 9,35 €; Eintritt Sauna / Erwachsener statt 22,00 € nur 19,25 € (für 2 Erw. je vorgelegt. Karte)
	Radel- Eck und Tauchshop	Auerhammerstraße 1 / 08280 Aue	5 % Rabatt, außer Serviceleistungen, Lehrgänge und Sonderangebote
	Diskotheek „nachtwerk“	Olzmannstr. 51 / 08060 Zwickau	Bis zu 4 Personen pro Karte mit je 1 € Rabatt; 2 € Nachlass auf Sommer am See-Tickets an der Abendkasse
	Touristenzentrum Am Adlerfelsen GmbH Allwetterbobbahn	Bergstraße 7 / 08309 Eibenstock	1,50 € Rabatt auf die 12 Fahrtenkarte auf der Allwetterbobbahn
	Minigolfhalle Eibenstock	Pestalozzistraße 9 (Eingang Gabelsberger Straße) / 08309 Eibenstock	0,50 € Rabatt auf nicht ermäßigte Eintrittspreise
	SUN line Sonnenstudios	Auerhammerstr. 5 / 08280 Aue Neustädter Ring 2 / 08340 Schwarzenberg Herrenwiese 3 / 08209 Auerbach	15 % Rabatt auf Kosmetik und Sonnenstudio Klubkarte kann erworben werden- weitere Vergünstigungen
	Presseshop Fischer	Paul-Strößner-Str. 1 / 08280 Aue	Für EHV Spiele 1 € Nachlass auf den regulären Eintrittspreis Rabattaktionen für Handyaufladekarten D1/D2
	Engert & Schmidt Dienstleistungsgesellschaft mbH	Lößnitzer Straße 22 c / 08301 Bad Schlema	50 % Rabatt auf Startgebühr bei Sportveranstaltungen am Strandbad Filzteich
	Kulturzentrum Glück Auf	Otto-Findeisen-Straße 1 / 08309 Eibenstock	0,50 € bis 2,00 € Rabatt je nach Aufführung
	Union Filmtheater Schneeberg e.V.	Hartensteiner Straße / 08289 Schneeberg	1,00 € Rabatt pro Kinobesuch
Servicedienste	Bestattungshaus Müller	Str. der Einheit 3 / 08340 Schwarzenberg	9 % Rabatt auf alle Bestattungswaren
	Bestattungen Pietät	Lessingstr. 7 / 08280 Aue Markt 5 / 08297 Zwönitz Lindenring 40 A / 08315 Bernsbach Kirchstr. 7 / 08312 Lauter	5 % Rabatt
	Hausverwaltung & Hausmeisterservice	Lindenstr. 31 / 08280 Aue	5 % Rabatt auf den Angebotspreis entspr. des Auftragsvolumens individuelle Rabatte möglich

Für Vorgenanntes gilt ein Haftungsausschluss für Stadtwerke Schneeberg GmbH auf Leistungen und Rabattzusagen der Leistungsträger.
Die elektronische Erfassung der Umsätze und gewährten Vorteile ist nicht bei jedem Leistungspartner möglich.
Nutzen Sie auch die Vorteile der SilberstromCard bei den Akzeptanzstellen der Stadtwerke Werdau GmbH.
Informieren Sie sich unter www.silberstromcard.de.

Adler- und Keilberg-Apotheke Schneeberg

(Inhaber Apotheker Thomas Freudewald)



Adler Apotheke
Markt 27
08289 Schneeberg
Tel.: 03772 - 2 22 79
Fax: 03772 - 373667



Keilberg Apotheke
Bruno-Dost-Straße 1a
08289 Schneeberg
Tel.: 03772 - 2 01 00
Fax: 03772 - 2 01 01

Die Adler-Apotheke Schneeberg wurde vor über 300 Jahren gegründet. Damals war dazu ein „landesherrliches Privileg“ nötig, also eine Art „Bedarfsprüfung“, während heute Niederlassungsfreiheit herrscht.

Über diese lange Zeit hat sich die Arbeit der Apotheker und ihrer MitarbeiterInnen stark verändert. Gesundheitspolitik, eine Vielzahl von Krankenkassen und technischer Fortschritt haben zu einer Verschiebung der Schwerpunkte von der Handarbeit in Labor und Rezeptur zur Beratung der Patienten und Kunden sowie kaufmännischen Tätigkeiten geführt. Die wohnortnahe Versorgung von Patienten mit Arzneimitteln ist jedoch auch heute noch ein hohes Gut.

Die Keilberg-Apotheke Schneeberg wurde am 08.08.1994 eröffnet und ist damit ganz ein „Kind der neuen Zeit“.

Unsere Serviceleistungen:

- Beratung rund um Arzneimittel und Gesundheit,
- Hilfsmittel für die Krankenpflege,
- Anmessen von Kompressionsstrümpfen und Bandagen,
- Verleih von Babywaagen und elektrischen Milchpumpen,
- Verleih von Inhaliergeräten,
- Überprüfung von Verbandkästen, Haus- und Reiseapotheken,
- Blutdruckmessung, Blutzuckermessung, Cholesterinmessung.

Inhaber der SilberstromCard erhalten 3% Rabatt auf alle Waren des Selbstbedienungssortimentes.

Boutique Ambiente

Cornelia Adametz
Richard - Friedrich - Str. 18/2
08301 Bad Schlema
Tel.: 03771 / 21 56 25

(gegenüber Eingang Kurbad)



- kreative Dekorationen
- exclusive Wohnaccessoires
- hochwertige Tisch- und Bettwäsche

Wenn Sie Ihrem Wohnambiente eine individuelle Note geben möchten oder Sie ein besonderes Geschenk suchen – Ich freue mich auf Ihren Besuch.



...wenn Sie das Besondere suchen

www.boutique-ambiente-schlema.de

Inhaber der SilberstromCard erhalten 5 % Rabatt.



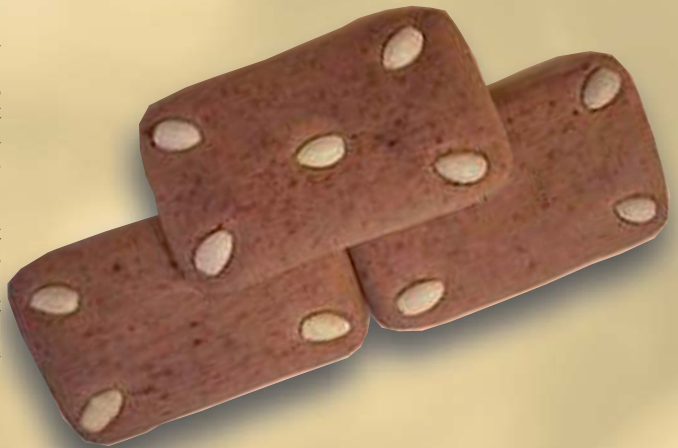
Braune Lebkuchen aus Omas Zeiten

Zutaten

1.150 g Mehl
1.000 g Zuckersirup
125 g Butter
125 g Schmalz
2 Päckchen Backpulver
Zitronenschale
Zimt
Nelkenpfeffer
Kardamon

Zuckersirup auflösen und wieder abkühlen lassen. Butter und Schmalz schmelzen, anschließend mit Mehl, das mit Backpulver und den Gewürzen gemischt ist, zu einem Teig verrühren, Zuckersirup beifügen.

8 Tage an einem warmen Ort gehen lassen. Danach nochmals gut durchkneten, ausrollen, Formen ausstechen und auf ein mit Backpapier ausgelegtes Backblech legen. Bei mäßiger Hitze hellbraun backen.



Wer findet die richtige Lösung?

Hallo Kid's!

Der Silberstromer hat vier Schattenbilder des Weihnachtsmannes durcheinander gebracht. Kennzeichnet das Bild, welches zu unserem Weihnachtsmann passen könnte.



Schneidet das Bild aus, klebt es auf eine Postkarte und schickt diese an folgende Adresse:

Stadtwerke Schneeberg GmbH
Kinderrätsel 4/2012
Postfach 100252
08284 Schneeberg

Bitte vergesst nicht, Eure Adresse und Euer Alter anzugeben. Einsendeschluss ist der 11.01.2013. Unter allen Einsendern wird unsere Glücksfee 3 Gewinner auslosen, von denen jeder einen Gutschein im Wert von 30,- € vom Kinderparadies Süß in Aue erhält.

Viel Spaß!

Die Gewinner vom Heft 03/2012 sind:

Melissa Oehme
Buchenweg 5
08315 Bernsbach

Kevin Rediske
Karl-Liebnecht-Straße 16
08289 Schneeberg

Jonathan Bonitz
Thomas-Müntzer-Straße 8
08280 Aue

Herzlichen Glückwunsch!

Gewinnspiel

Lösen Sie unser Kreuzworträtsel und gewinnen Sie einen von fünf Geschenkgutscheinen im Wert von je 100,- € unseres SilberstromCard-Akzeptanzstellenpartners „Boutique Ambiente“ in Bad Schlema.

Mitmachen lohnt sich.
Viel Glück!



Reräusche der Grille	unterzeichnen	überfällig	äußerste Armut	Stadt in Oberfranken	arab. Fürstentitel	Priem	Ernteil	KFZ-Z. Ravensburg
8			Früheres Narkosemittel	2		Windseite bei Schiffen		
Schluss	ohne Namensnennung		gleichmütiger Mensch	abk. Antiblockiersystem		Esslust	3	natürl. Haarfärbemittel
auf sich zu bewegen	schnelles KFZ		Zeitalter			Staat in den USA		
	Berührungsverbot				Gestlicher d. Ostkirche			
Stadt in den USA			männl. Vorname		1			
		6	Kalenderangabe	Himmelskörper		Langlaufspur		
Ballsportart		Ziegenleder	7	Schultertuch				
Wohnungsinventar	poetisch: Adler	Platzdeckchen	griech. Vorsilbe: gegen			stark betonte Jazzmusik		Gebirgsmulde
				Sittenlehre				
griech. Göttin		besitzanzeigendes Fürwort			Großvater		4	
Dt. Schriftsteller (Eugen)			Ungeheuer	5				

Herzlichen Glückwunsch!

Unter den richtigen Einsendungen des vergangenen Preisrätsels fiel das Los auf:

Werner Meyer
Hauptstraße 72,
08134 Langenweißbach

Carola Szpetecki
Friedensring 26,
08289 Schneeberg

Annemarie Schleußing
Ph.-Müller-Straße 5,
08289 Schneeberg

S. Schröder
Neugasse 9
08289 Schneeberg

Regina Fusch
R.-Friedrich-Straße 12
08301 Bad Schlema

Sichern Sie sich Ihren Gewinn!

Die Buchstaben in den markierten Kästchen ergeben das Lösungswort.
Einfach auf eine Postkarte schreiben und einsenden an:

Stadtwerke Schneeberg GmbH
Preisrätsel 4/2012
Postfach 100252
08284 Schneeberg

Einsendeschluss ist der 11.01.2013. Der Rechtsweg ist ausgeschlossen, Sammeleinsendungen bleiben unberücksichtigt. Das Lösungswort des Kreuzworträtsels im Heft 03/2012 lautete »Stromrechnung«.